



UNIVERSIDAD NACIONAL MAYOR DE SAN MARCOS

Universidad del Perú. Decana de América

FACULTAD DE CIENCIAS CONTABLES

ESTADÍSTICAS

2024

Oficina de Calidad Académica y Acreditación

Actualización a febrero 2025



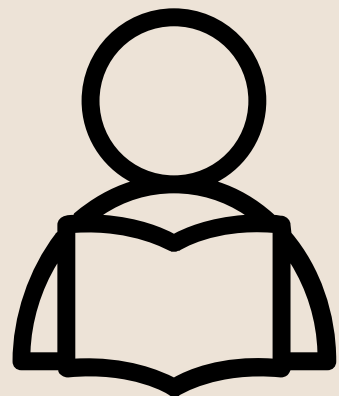
ESTADÍSTICAS 2024

Facultad de Ciencias Contables Número de Vacantes y Postulantes

714 Vacantes

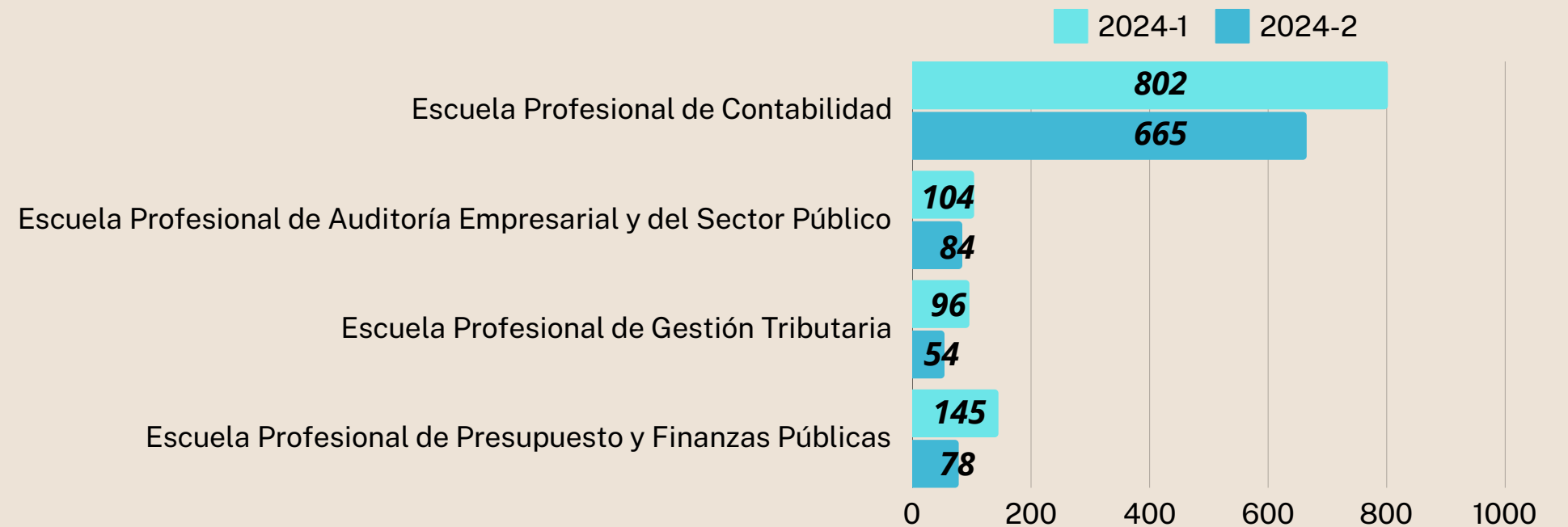
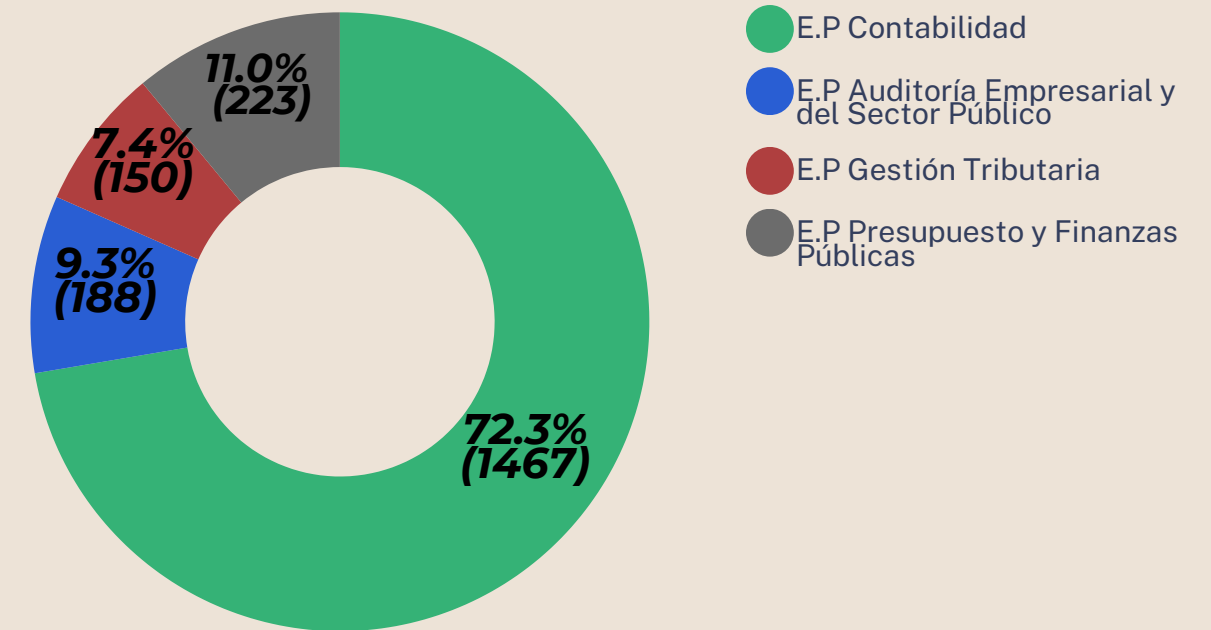


2028 Postulantes



Fuente: Oficina Central de Admisión UNMSM

Porcentaje de Postulantes por Escuela Profesional





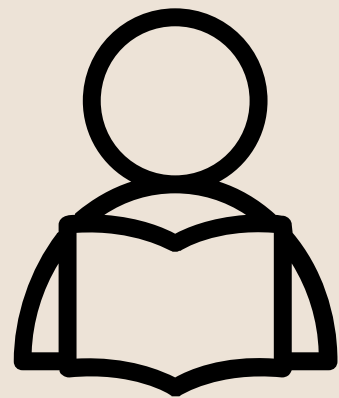
ESTADÍSTICAS 2024

Escuela Profesional de Contabilidad Número de Postulantes

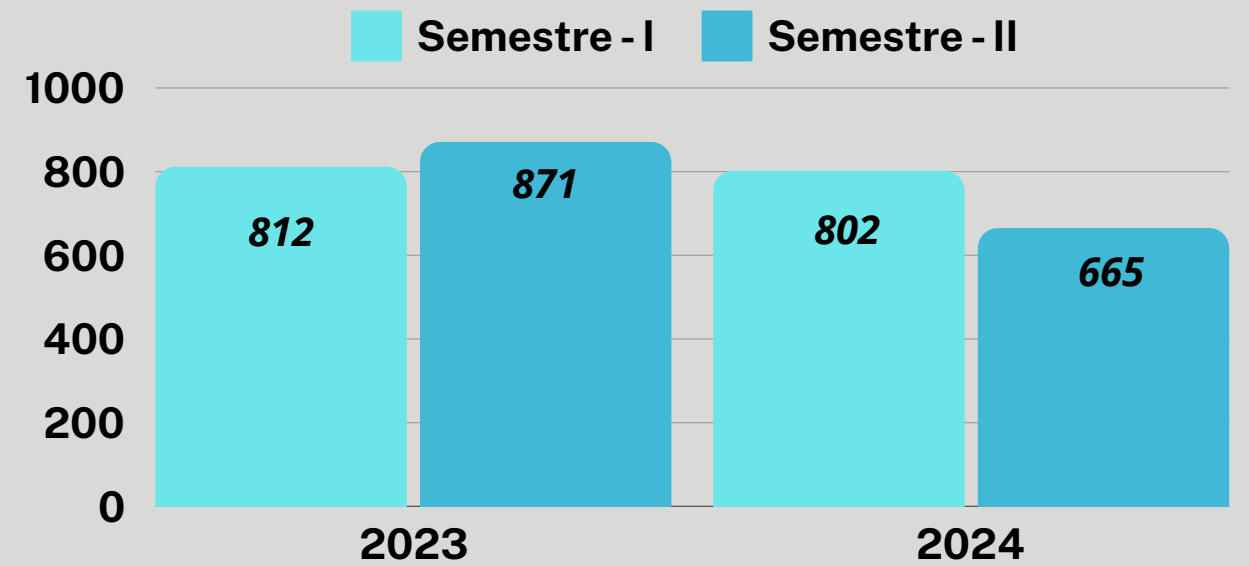
285 Vacantes



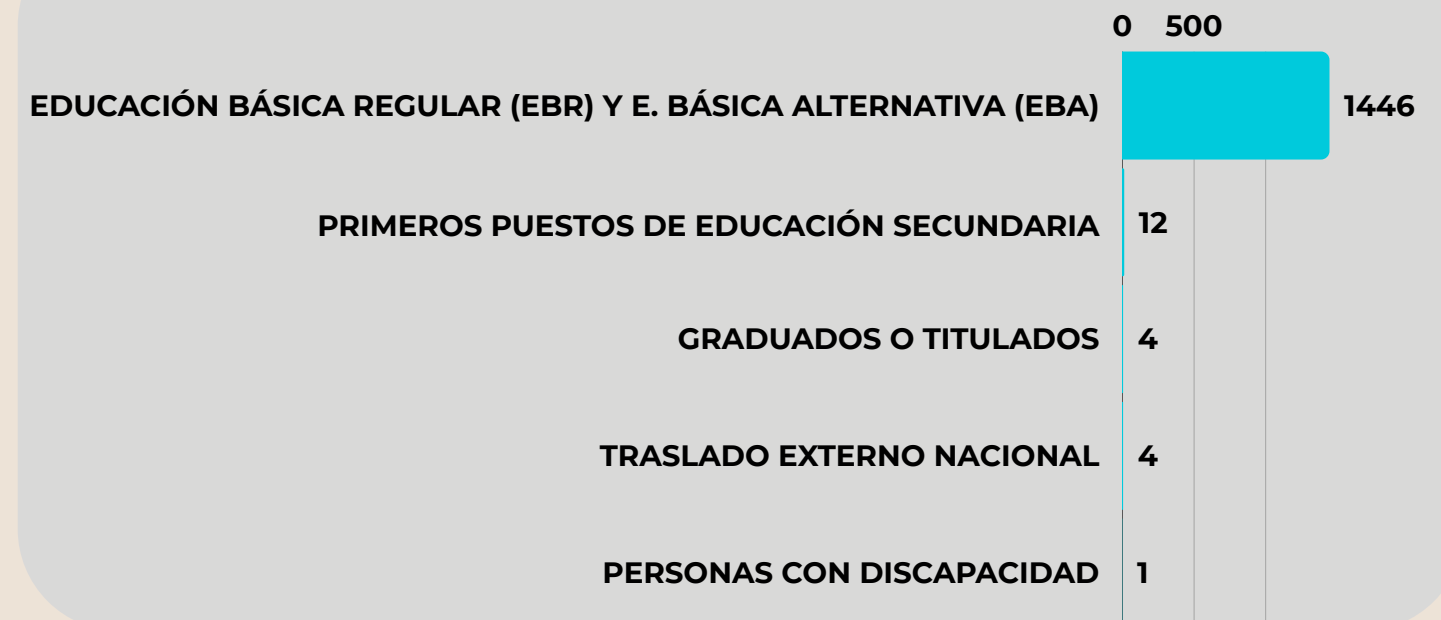
1467 Postulantes



Número de Postulantes por Proceso de admisión



Número de Postulantes según modalidad





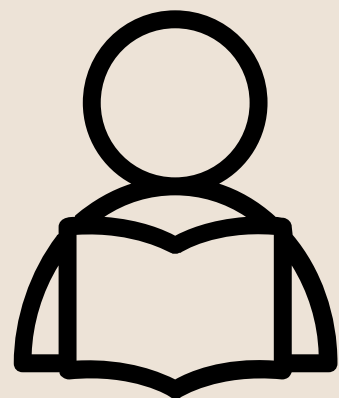
ESTADÍSTICAS 2024

Escuela Profesional de Auditoría Empresarial y del Sector Público Número de Postulantes

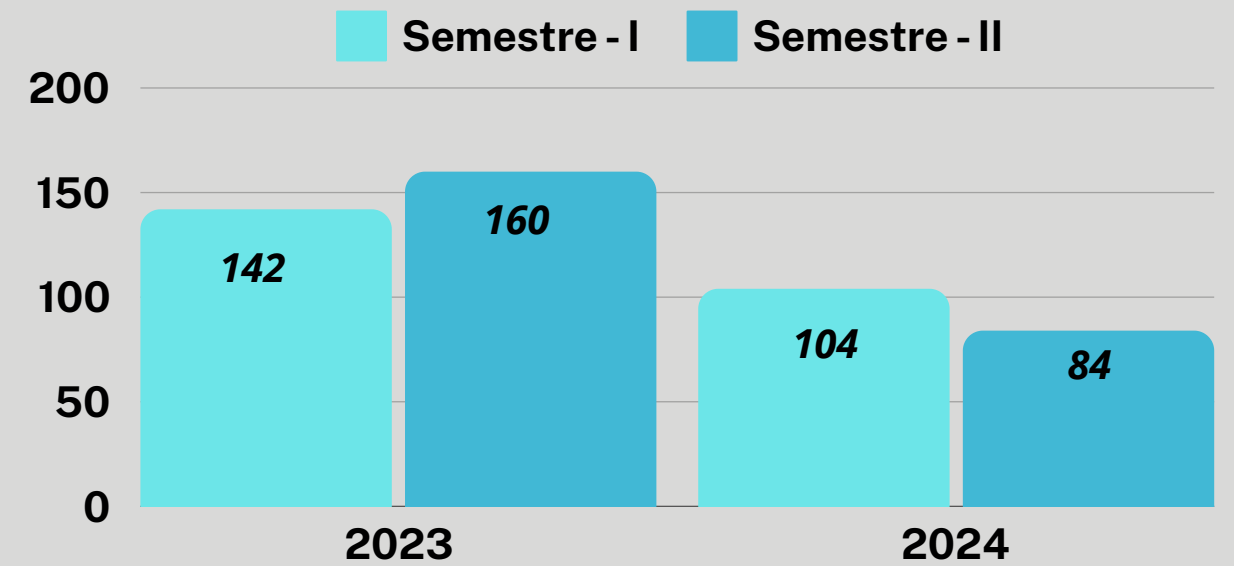
143 Vacantes



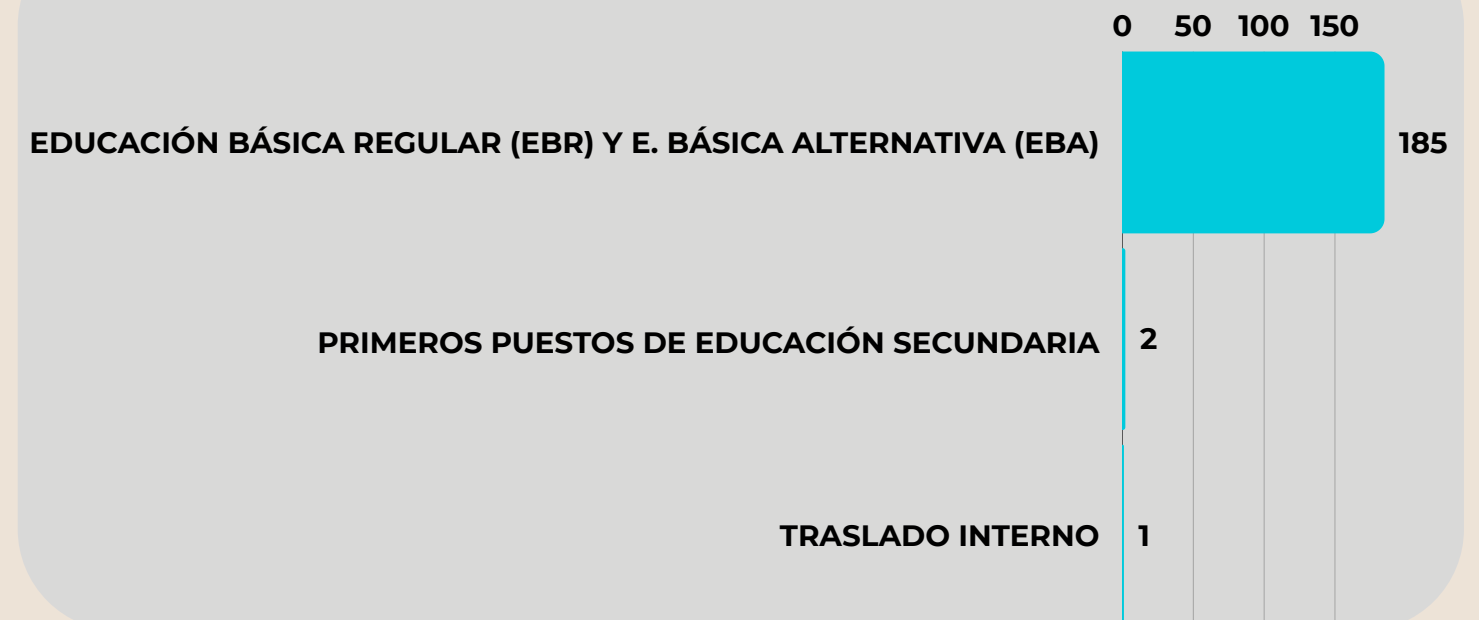
188 Postulantes



Número de Postulantes por Proceso de admisión



Número de Postulantes según modalidad





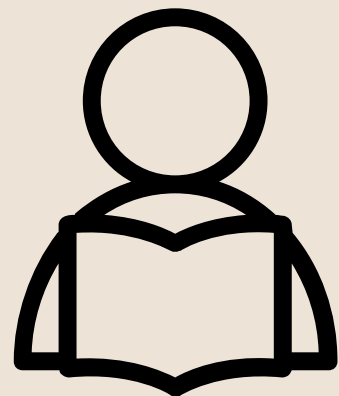
ESTADÍSTICAS 2024

Escuela Profesional de Gestión Tributaria Número de Postulantes

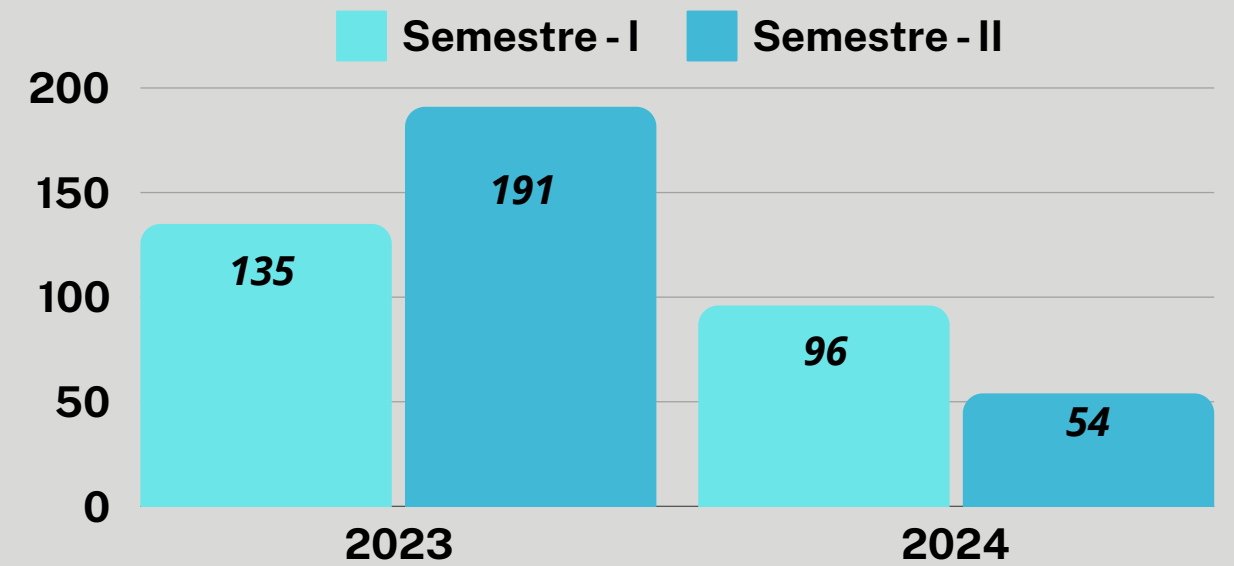
143 Vacantes



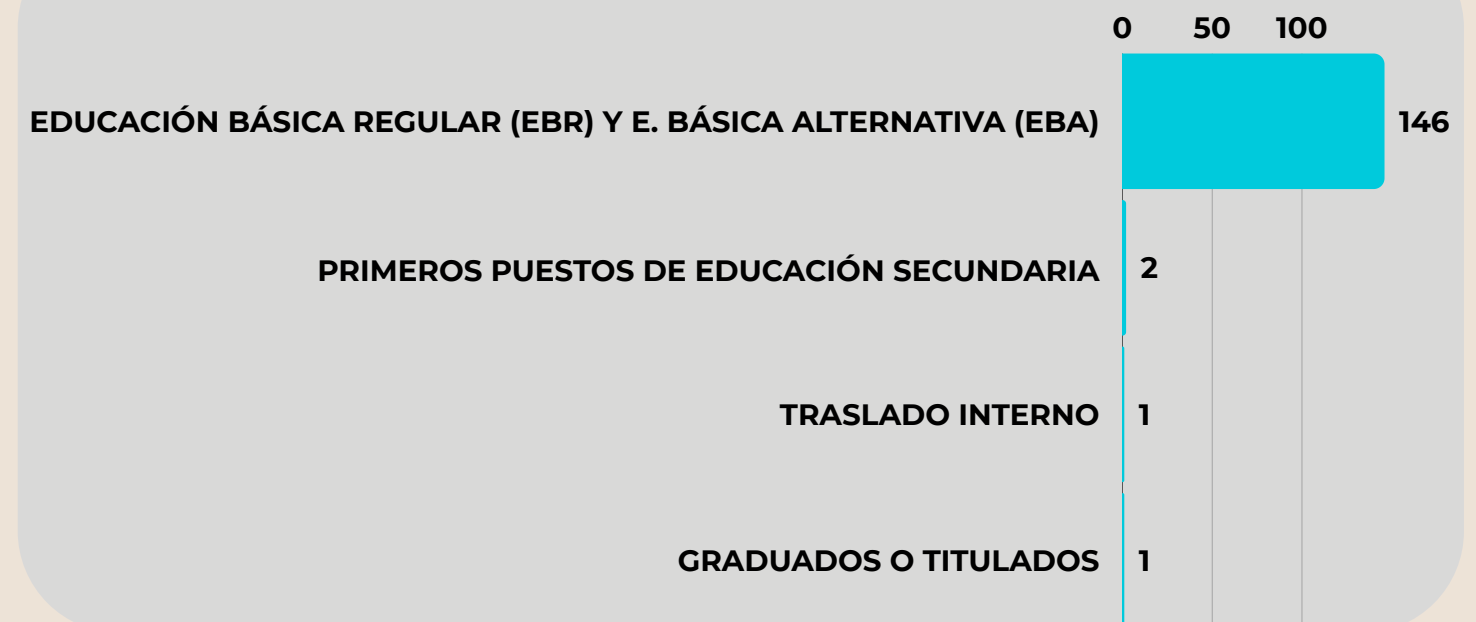
150 Postulantes



Número de Postulantes por Proceso de admisión



Número de Postulantes según modalidad





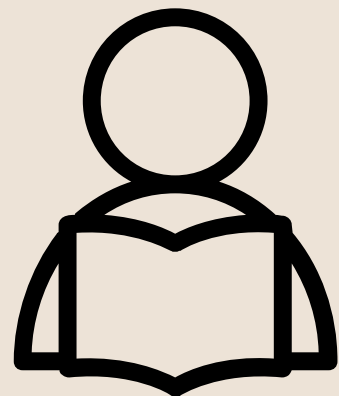
ESTADÍSTICAS 2024

Escuela Profesional de Presupuesto y Finanzas Públicas Número de Postulantes

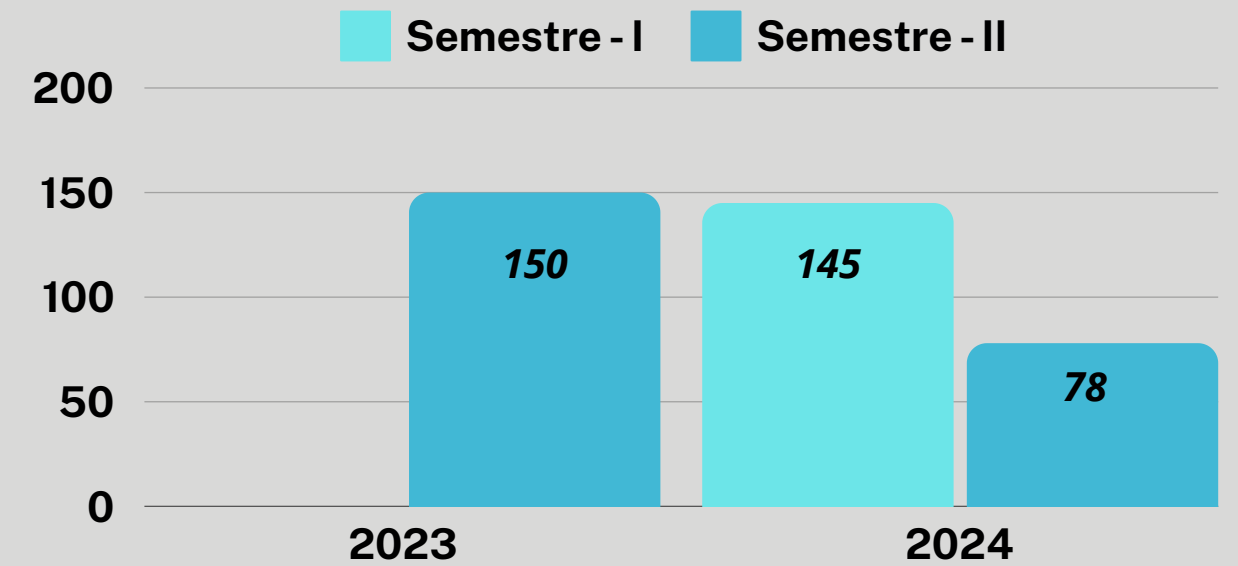
143 Vacantes



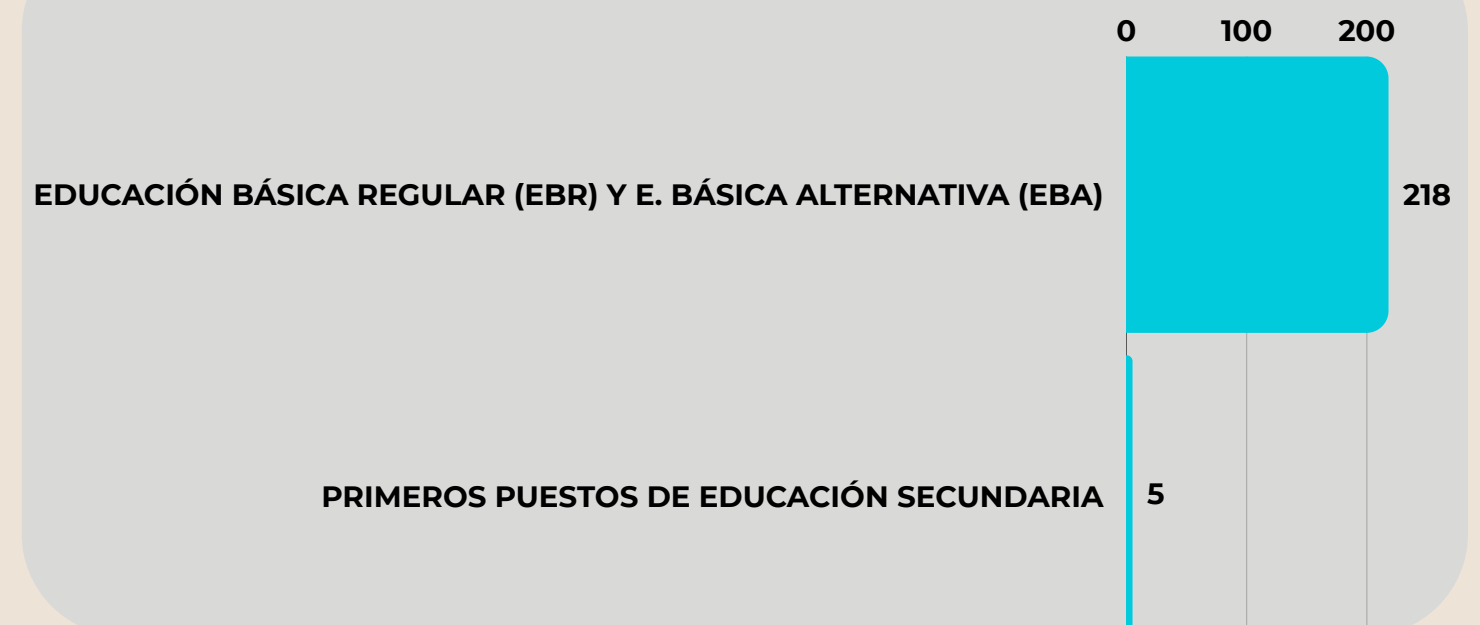
223 Postulantes



Número de Postulantes por Proceso de admisión



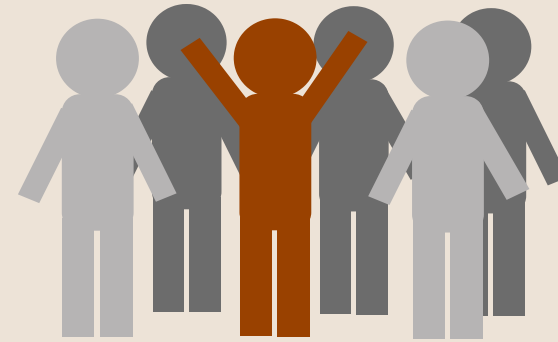
Número de Postulantes según modalidad



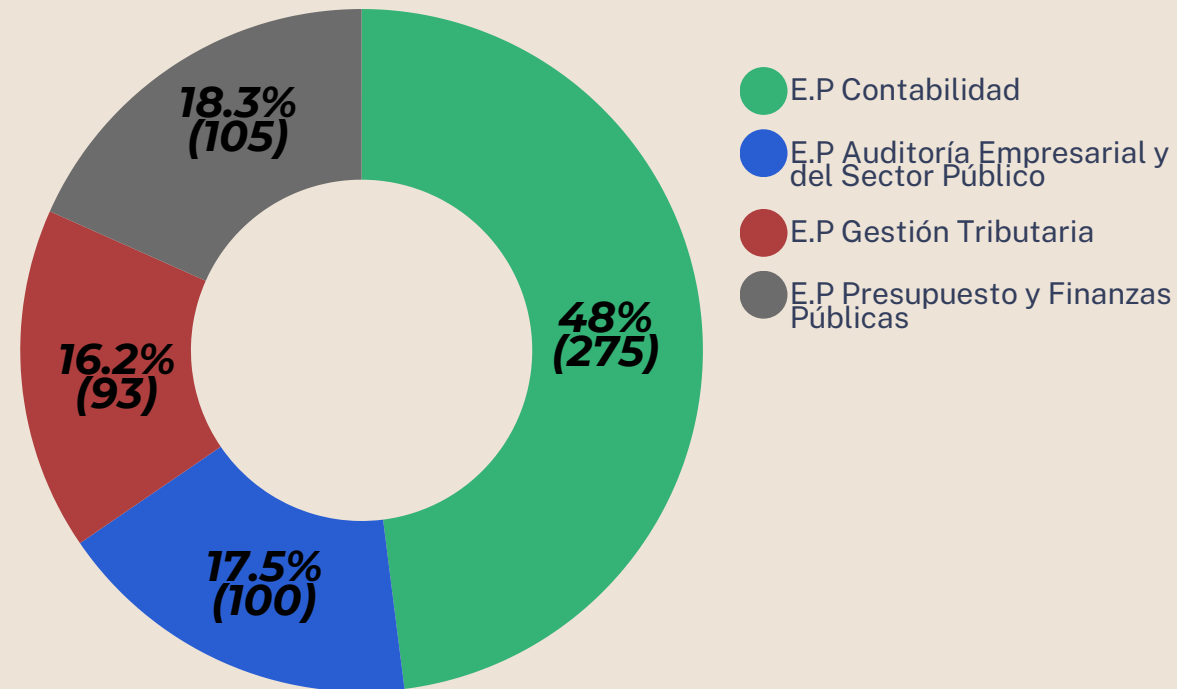


ESTADÍSTICAS 2024

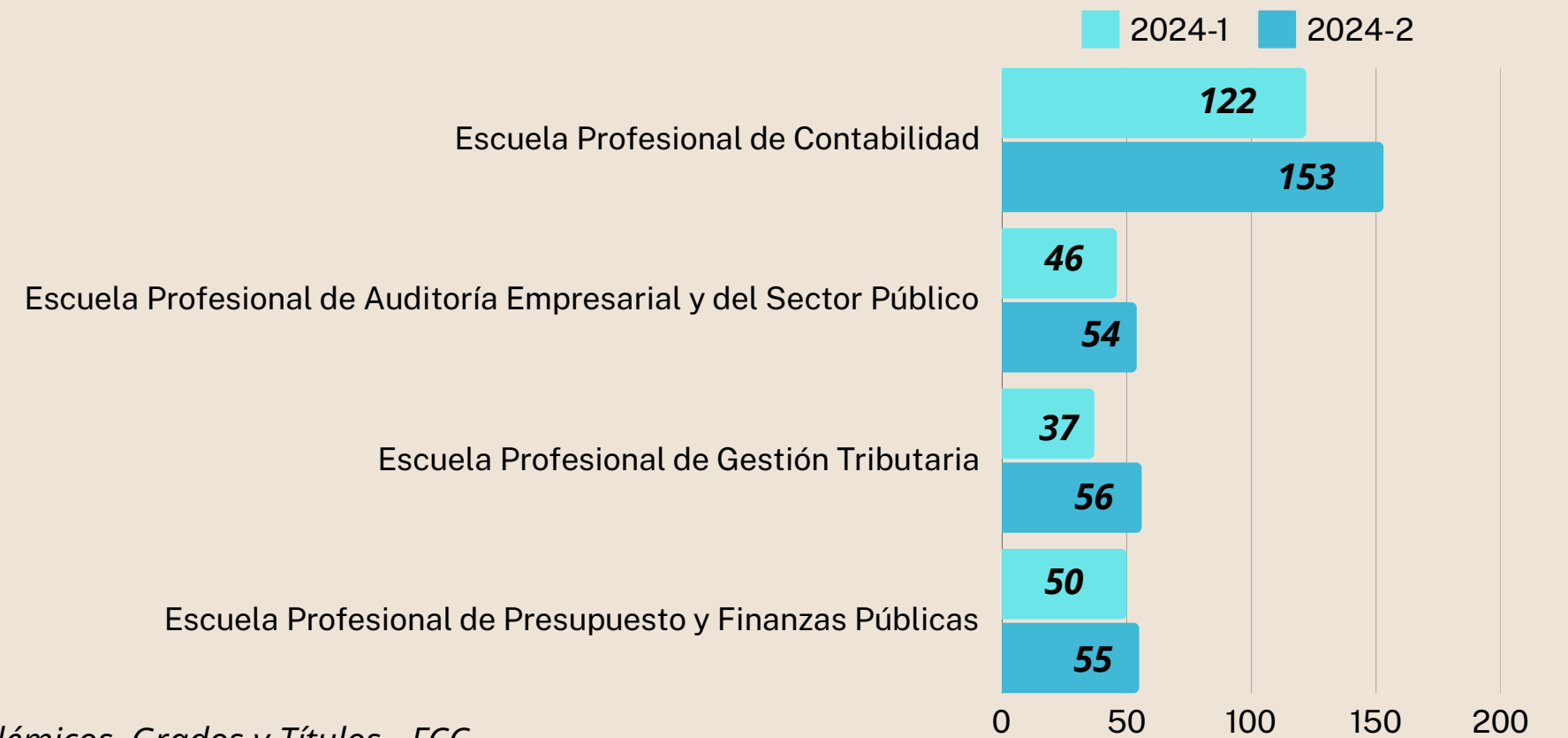
Facultad de Ciencias Contables Ingresantes **573** Ingresantes



Porcentaje de Ingresantes por Escuela Profesional



Número de Ingresantes por Proceso de Admisión



Fuente: Unidad de Matrícula, Registros Académicos, Grados y Títulos - FCC

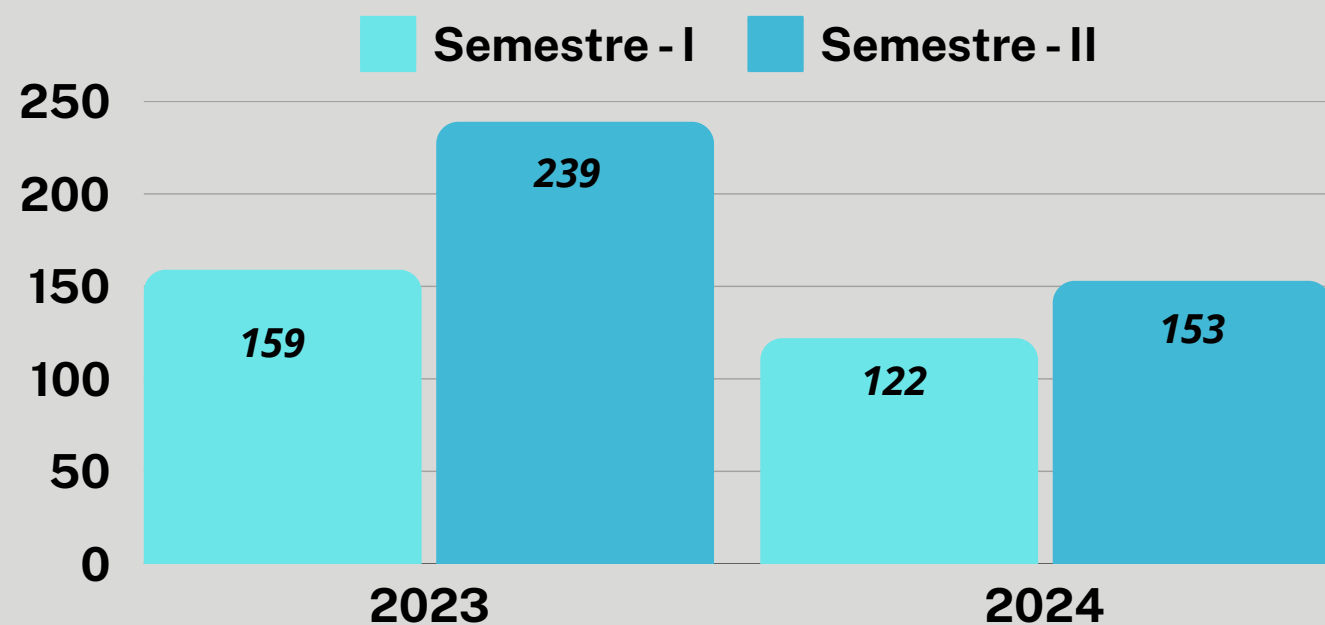


ESTADÍSTICAS 2024

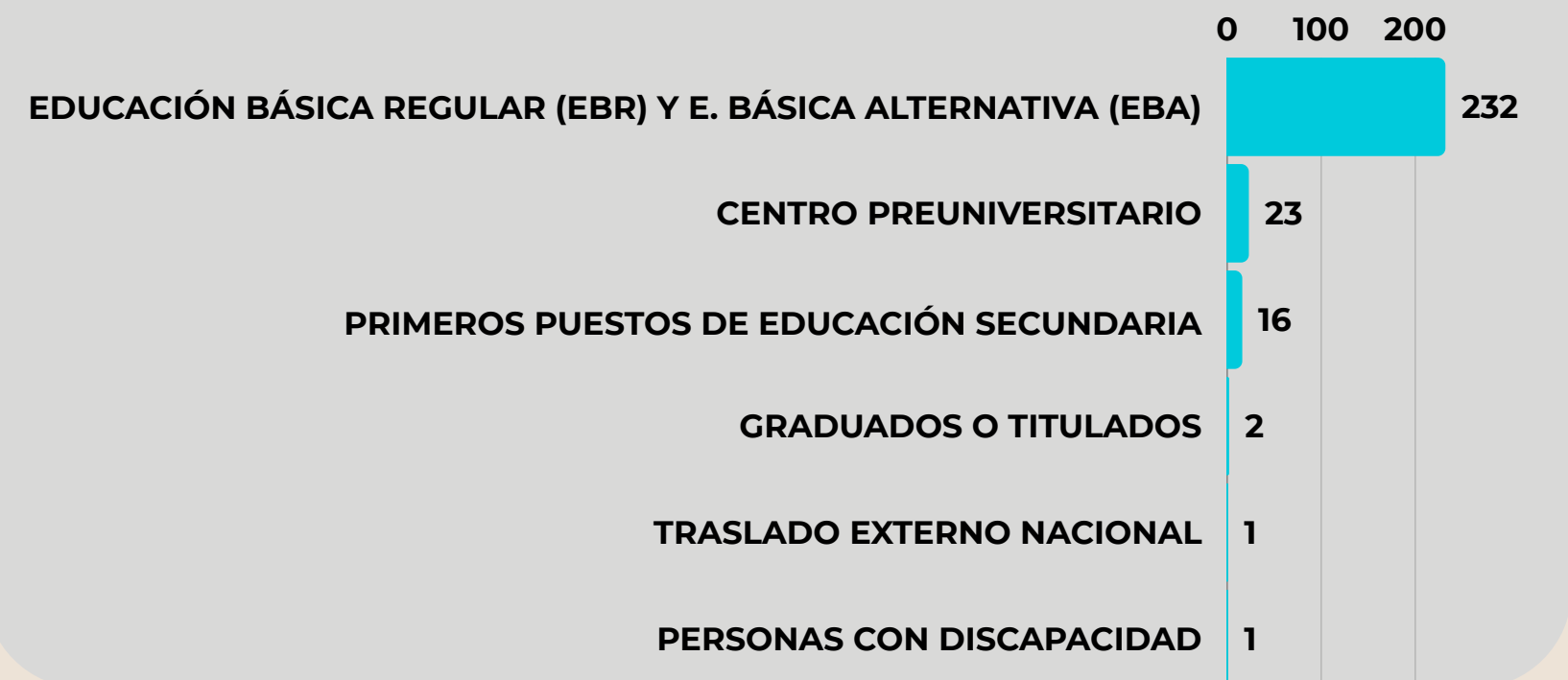
Escuela Profesional de Contabilidad Número de Ingresantes **275** Ingresantes



Número de Ingresantes por Proceso de admisión



Número de Ingresantes según modalidad





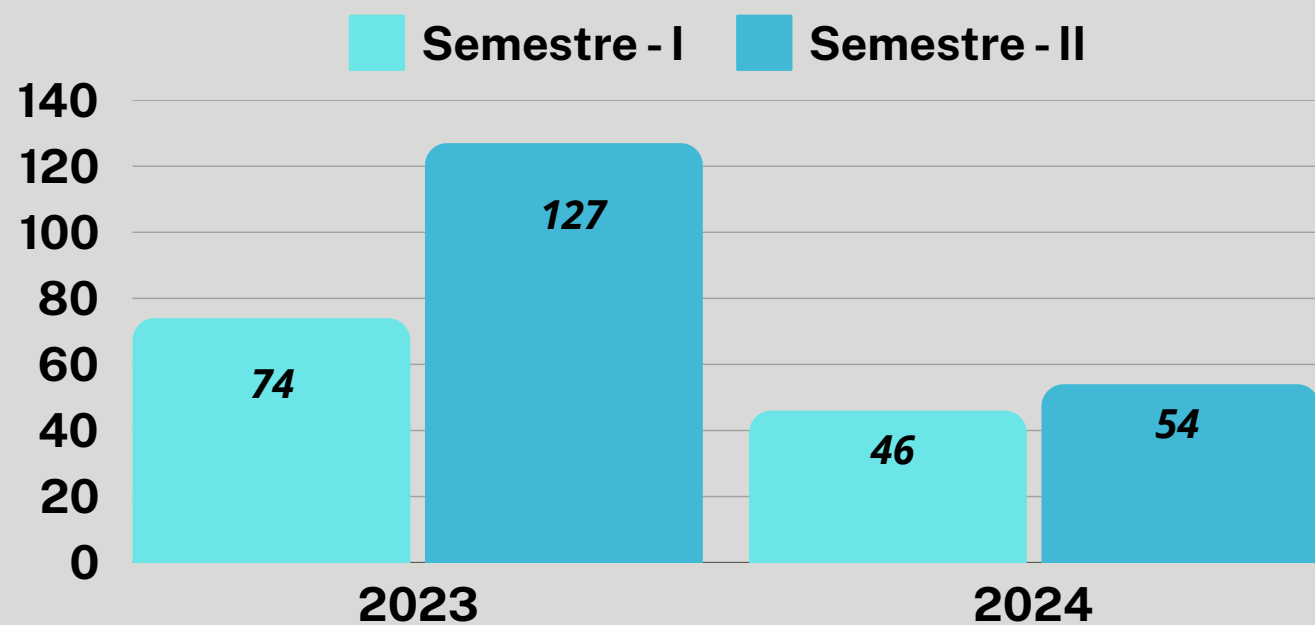
ESTADÍSTICAS 2024

Escuela Profesional de Auditoría Empresarial y del Sector Público Número de Ingresantes

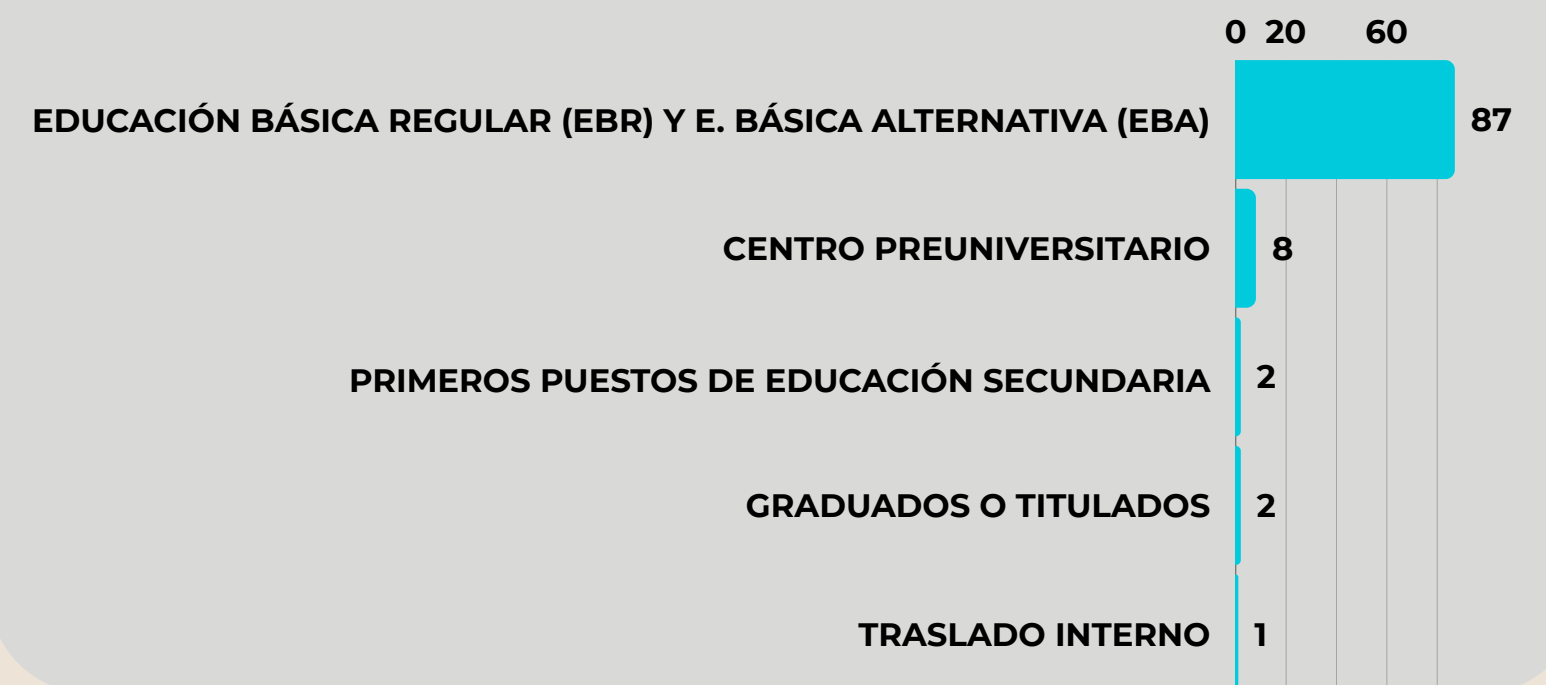
100 Ingresantes



Número de Ingresantes por Proceso de admisión



Número de Ingresantes según modalidad





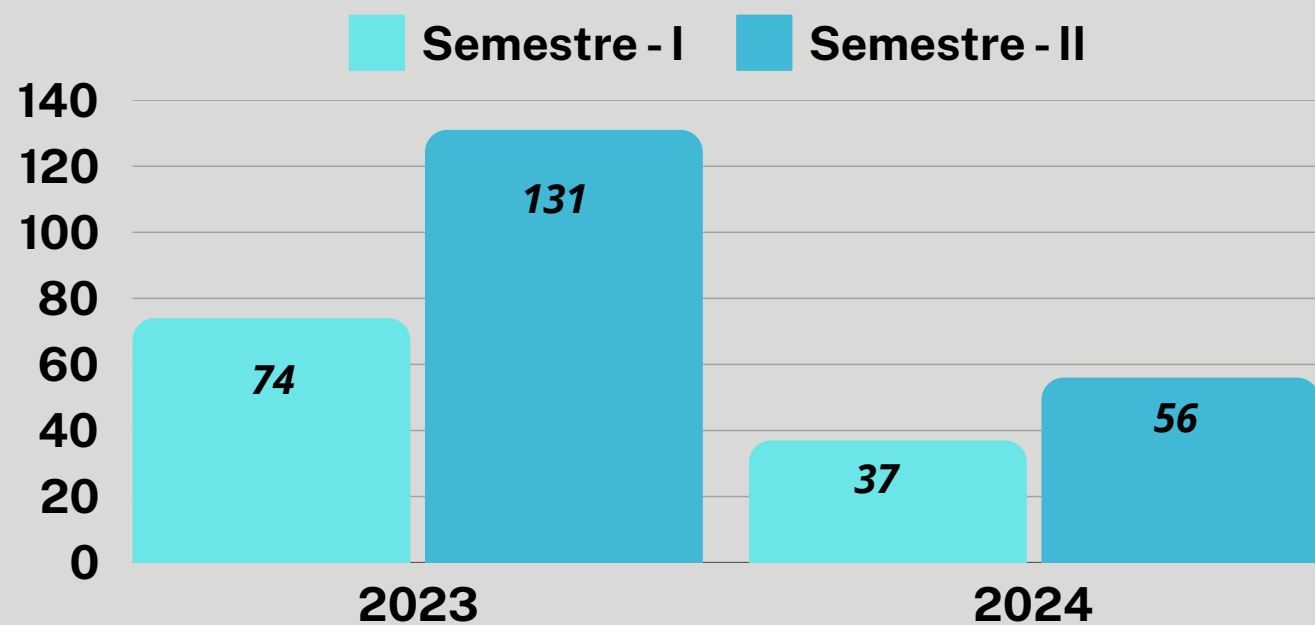
ESTADÍSTICAS 2024

Escuela Profesional de Gestión Tributaria Número de Ingresantes

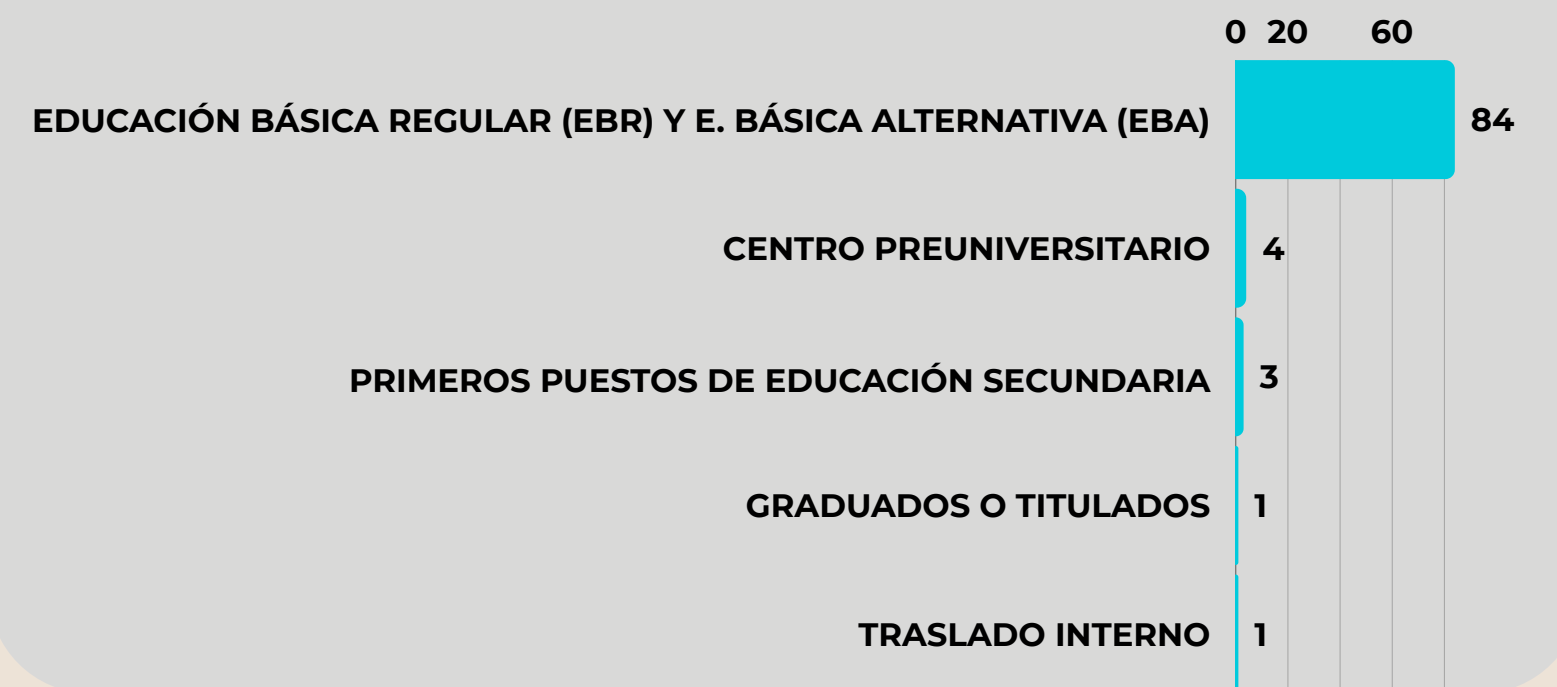
93 Ingresantes



Número de Ingresantes por Proceso de admisión



Número de Ingresantes según modalidad





ESTADÍSTICAS 2024

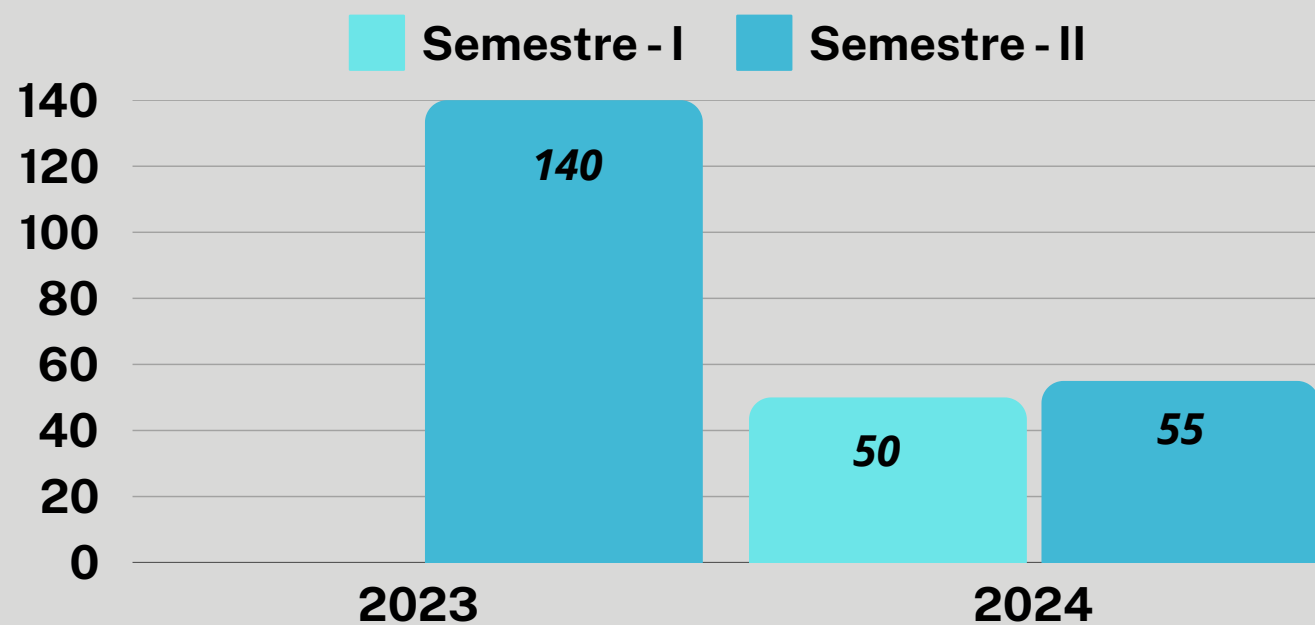
Escuela Profesional de Presupuesto y Finanzas Públicas

Número de Ingresantes

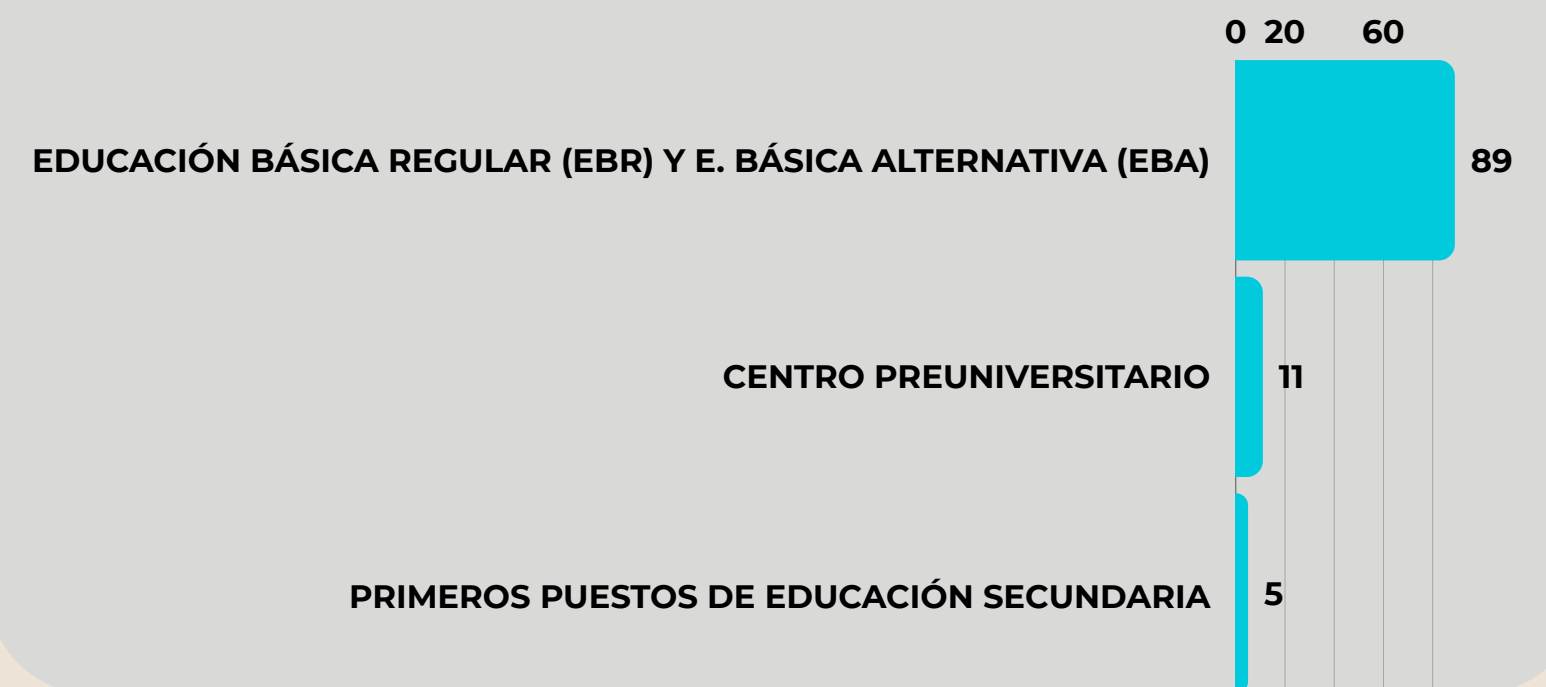
105 Ingresantes



Número de Ingresantes por Proceso de admisión



Número de Ingresantes según modalidad

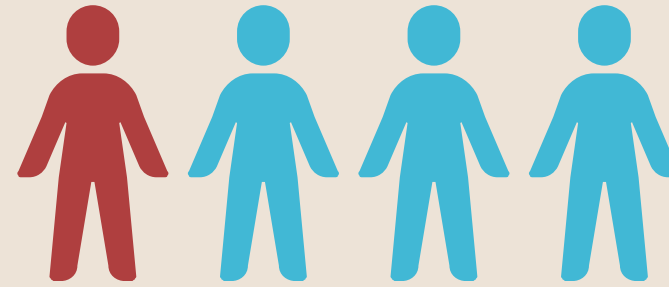




ESTADÍSTICAS 2024

Facultad de Ciencias Contables Presión de Selección

4

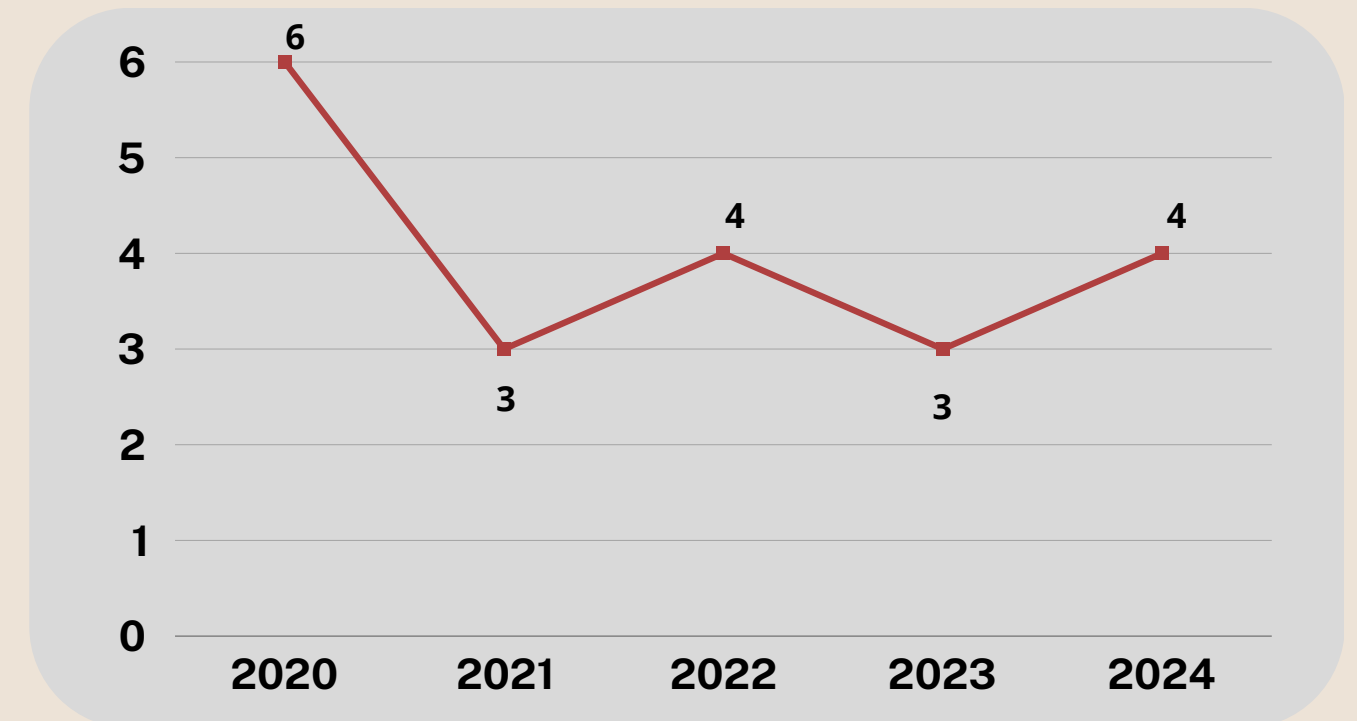


Para el año 2024, por cada ingresante a la Facultad de Ciencias Contables hubo 4 postulantes

Presión de Selección en la Facultad de Ciencias Contables 2020 - 2024

	2020	2021	2022	2023	2024
Número de postulantes a la Facultad de Ciencias Contables	3154	1548	2065	2461	2028
Número de ingresantes a la Facultad de Ciencias Contables	552	503	570	944	573
Presión de Selección	6	3	4	3	4

Presión de Selección en la Facultad de Ciencias Contables 2020 - 2024





ESTADÍSTICAS 2024

Escuela Profesional de Contabilidad Presión de Selección 5

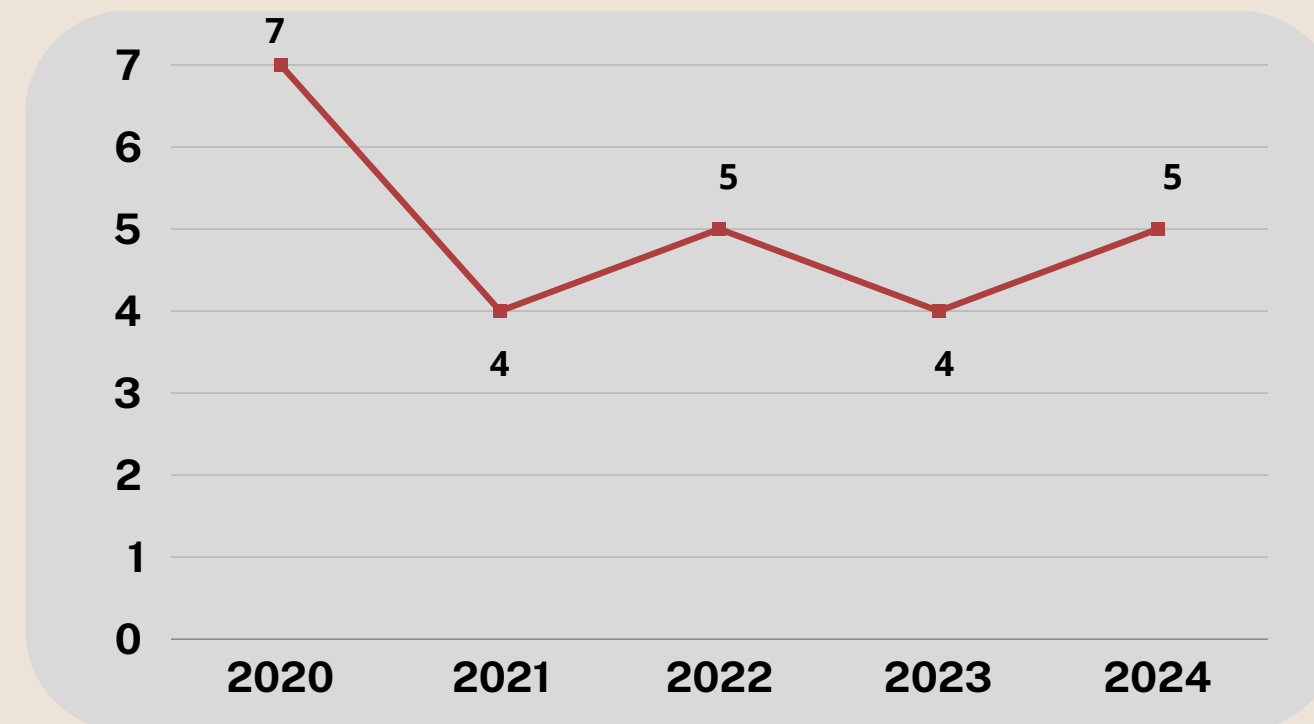


Para el año 2024, por cada ingresante a la Escuela Profesional de Contabilidad hubo 5 postulantes

Presión de Selección en la Escuela Profesional de Contabilidad 2020 - 2024

	2020	2021	2022	2023	2024
Número de postulantes a la Escuela Profesional de Contabilidad	2121	1176	1576	1683	1467
Número de ingresantes a la Escuela Profesional de Contabilidad	298	300	295	398	275
Presión de Selección	7	4	5	4	5

Presión de Selección en la Escuela Profesional de Contabilidad 2020 - 2024

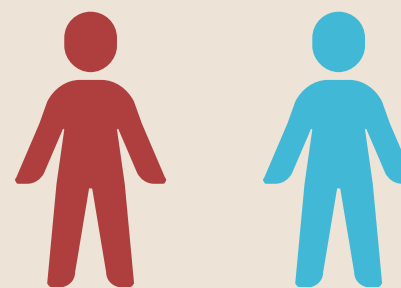




ESTADÍSTICAS 2024

Escuela Profesional de Auditoría Empresarial y del Sector Público Presión de Selección

2

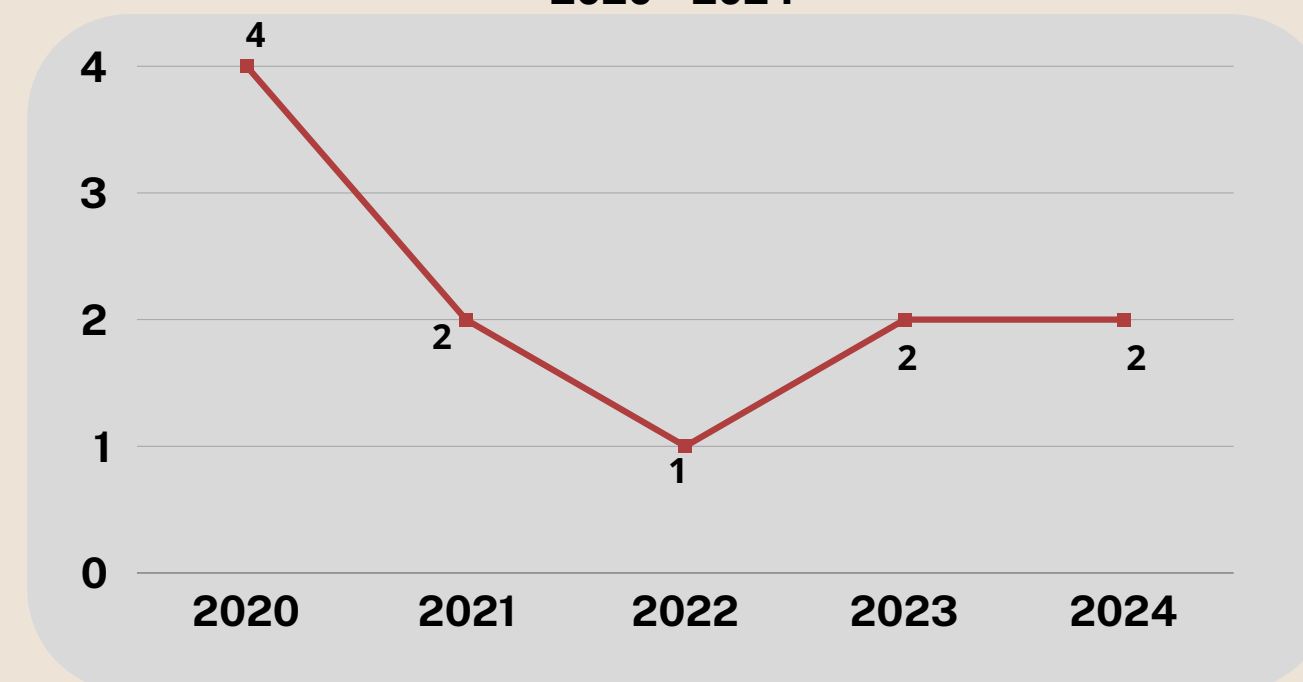


Para el año 2024, por cada ingresante a la Escuela Profesional de Auditoría Empresarial y del Sector Público hubo 2 postulantes

**Presión de Selección en la Escuela Profesional de Auditoría Empresarial y del Sector Público
 2020 - 2024**

	2020	2021	2022	2023	2024
Número de postulantes a la Escuela Profesional de Auditoría Empresarial y del Sector Público	531	203	191	302	188
Número de ingresantes a la Escuela Profesional de Auditoría Empresarial y del Sector Público	133	113	135	201	100
Presión de Selección	4	2	1	2	2

**Presión de Selección en la Escuela Profesional de Auditoría Empresarial y del Sector Público
 2020 - 2024**

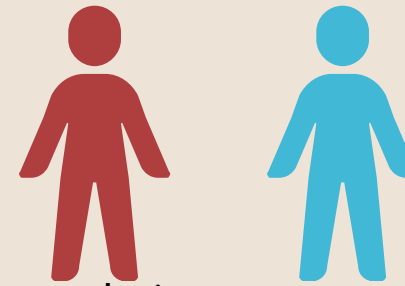




ESTADÍSTICAS 2024

Escuela Profesional de Gestión Tributaria Presión de Selección

2

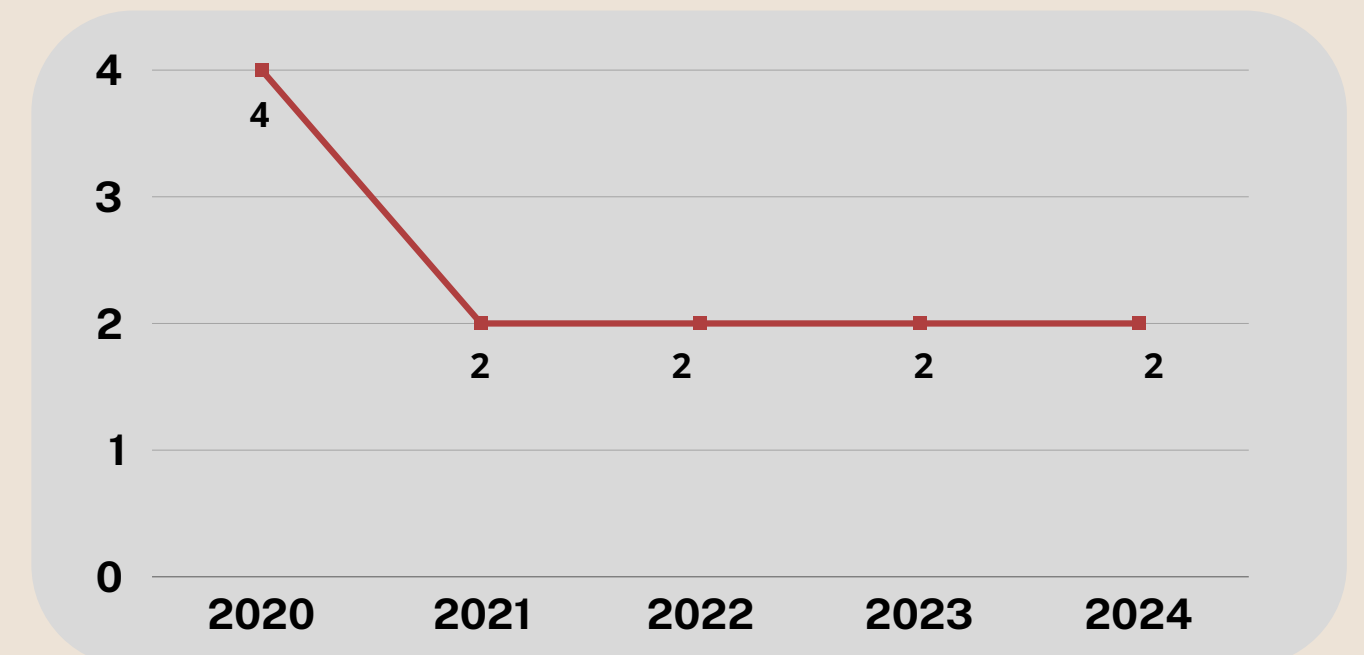


Para el año 2024, por cada ingresante a la Escuela Profesional de Gestión Tributaria hubo 2 postulantes

Presión de Selección en la Escuela Profesional de Gestión Tributaria 2020 - 2024

	2020	2021	2022	2023	2024
Número de postulantes a la Escuela Profesional de Gestión Tributaria	502	169	298	326	150
Número de ingresantes a la Escuela Profesional de Gestión Tributaria	121	90	140	205	93
Presión de Selección	4	2	2	2	2

Presión de Selección en la Escuela Profesional de Gestión Tributaria 2020 - 2024



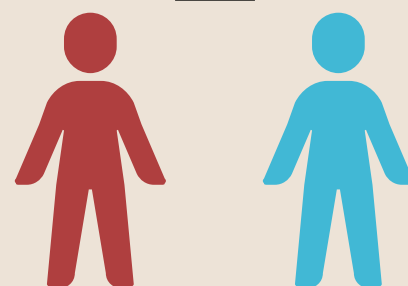
Fuente: Oficina Central de Admisión UNMSM / Unidad de Matrícula, Registros Académicos, Grados y Títulos - FCC



ESTADÍSTICAS 2024

Escuela Profesional de Presupuesto y Finanzas Públicas Presión de Selección

2

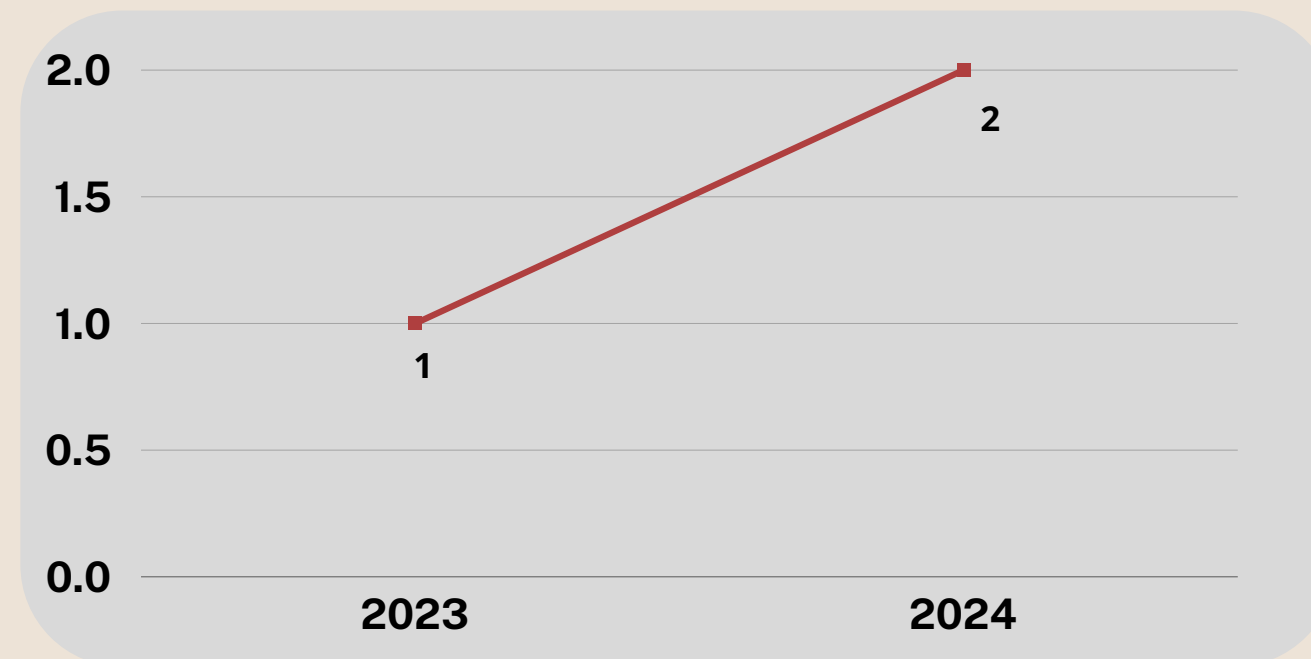


Para el año 2024, por cada ingresante a la Escuela Profesional de Presupuesto y Finanzas Públicas hubo 2 postulantes

Presión de Selección en la Escuela Profesional de Presupuesto y Finanzas Públicas 2023 -2024

	2023	2024
Número de postulantes a la Escuela Profesional de Gestión Tributaria	150	223
Número de ingresantes a la Escuela Profesional de Gestión Tributaria	140	105
Presión de Selección	1	2

Presión de Selección en la Escuela Profesional de Presupuesto y Finanzas Públicas 2023 - 2024



Fuente: Oficina Central de Admisión UNMSM / Unidad de Matrícula, Registros Académicos, Grados y Títulos - FCC



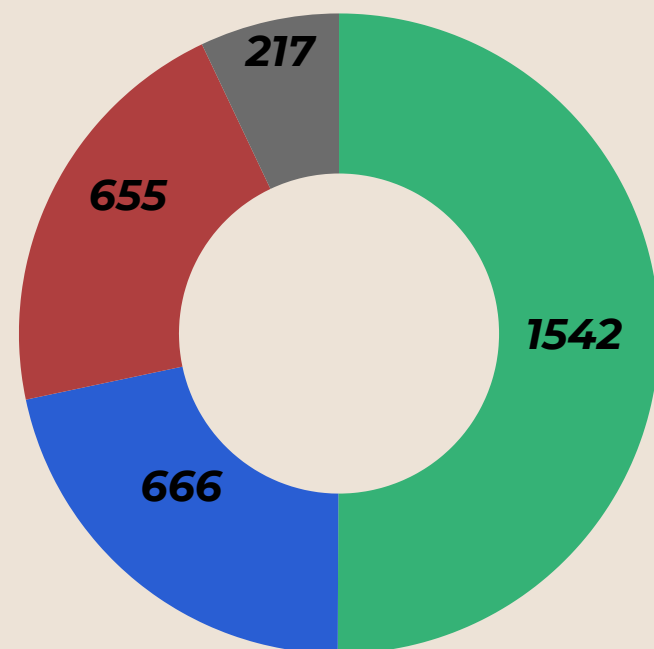
ESTADÍSTICAS 2024

Facultad de Ciencias Contables Número de estudiantes matriculados

3080 Estudiantes

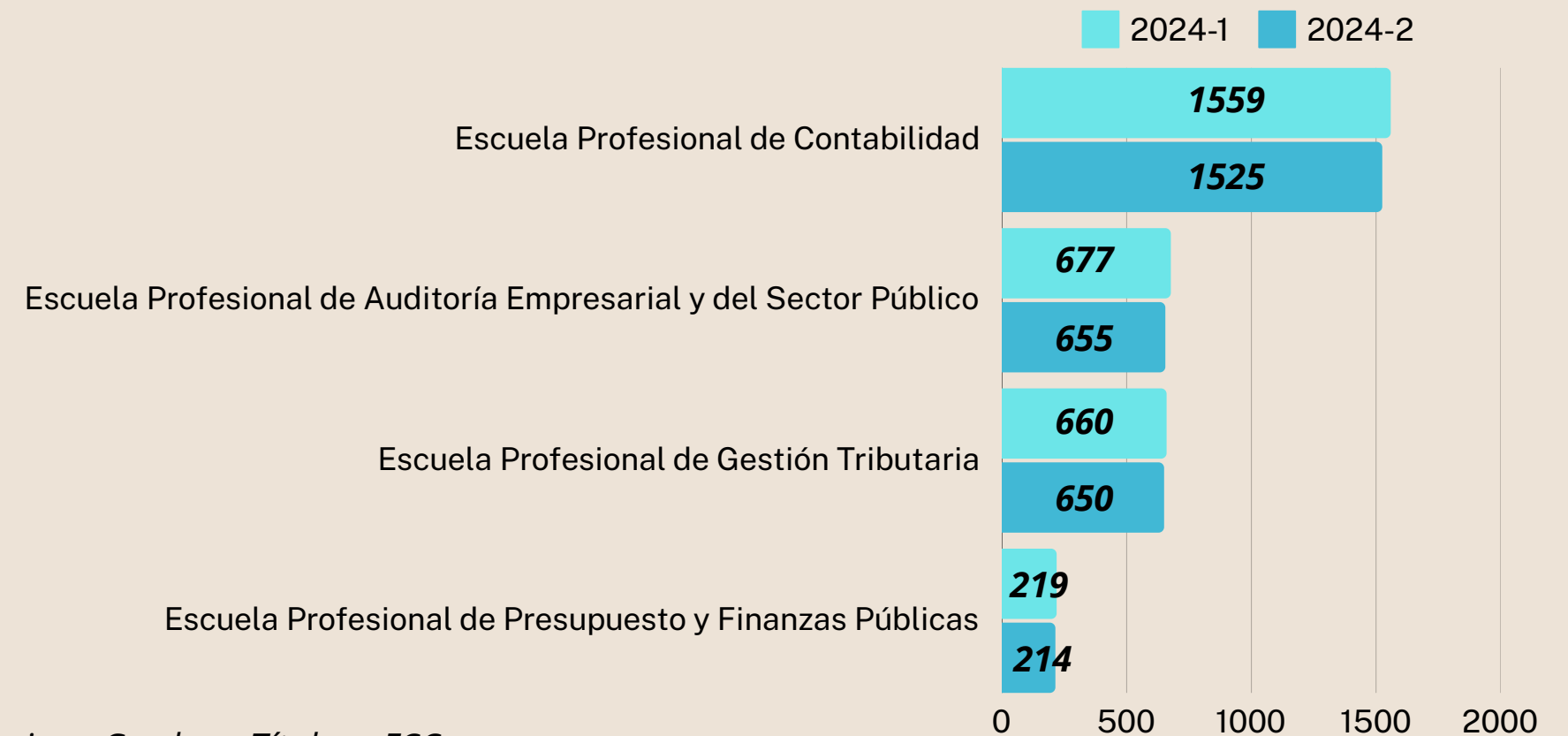


Número de Estudiantes matriculados por Escuela Profesional



- E.P. Contabilidad
- E.P. Auditoría Empresarial y del Sector Público
- E.P. Gestión Tributaria
- E.P. Presupuesto y Finanzas Públicas

Número de Estudiantes matriculados por semestre académico





ESTADÍSTICAS 2024

Escuela Profesional de Contabilidad Número de estudiantes matriculados

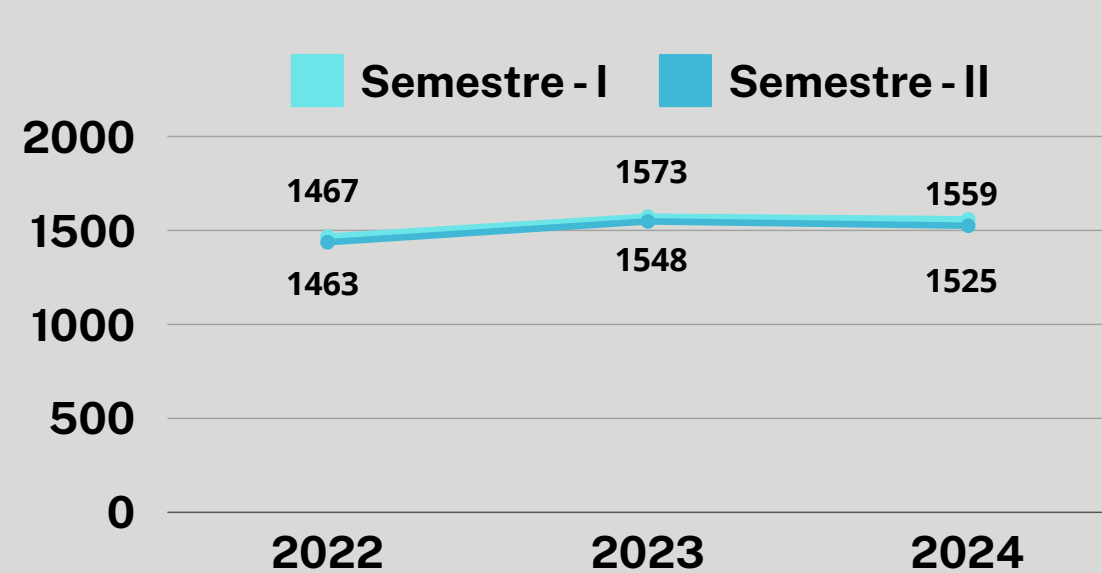
1542 Estudiantes



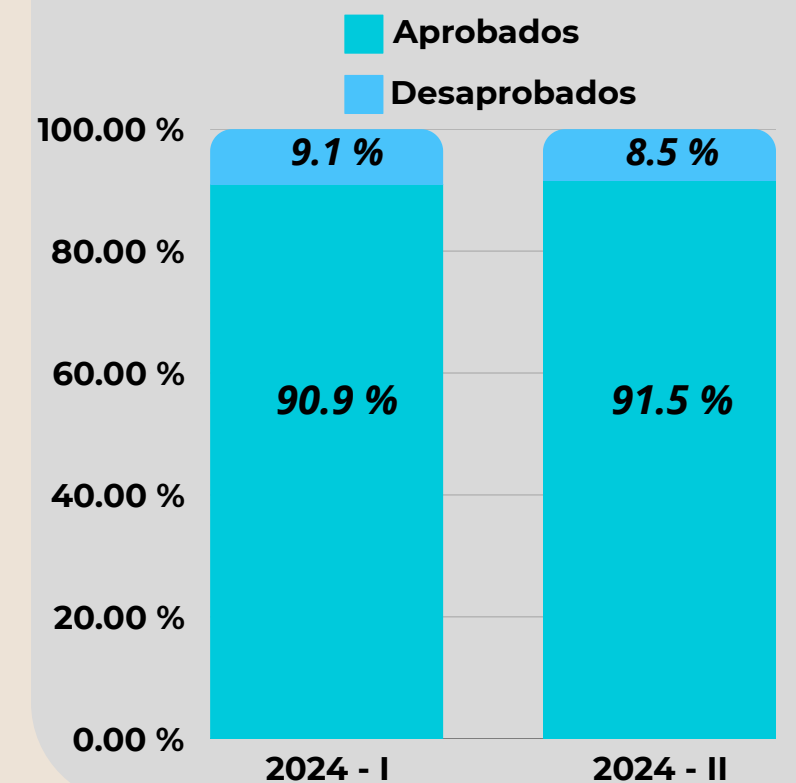
Número de estudiantes matriculados - Escuela Profesional de Contabilidad 2022 - 2024

Estudiantes matriculados - E.P. Contabilidad	2022	2023	2024
Semestre I	1467	1573	1559
Semestre II	1437	1548	1525
Promedio de estudiantes matriculados	1452	1561	1542

Número de estudiantes matriculados por semestre académico 2022-2024



Porcentaje de rendimiento del estudiante





ESTADÍSTICAS 2024

Escuela Profesional de Auditoría Empresarial y del Sector Público Número de estudiantes matriculados

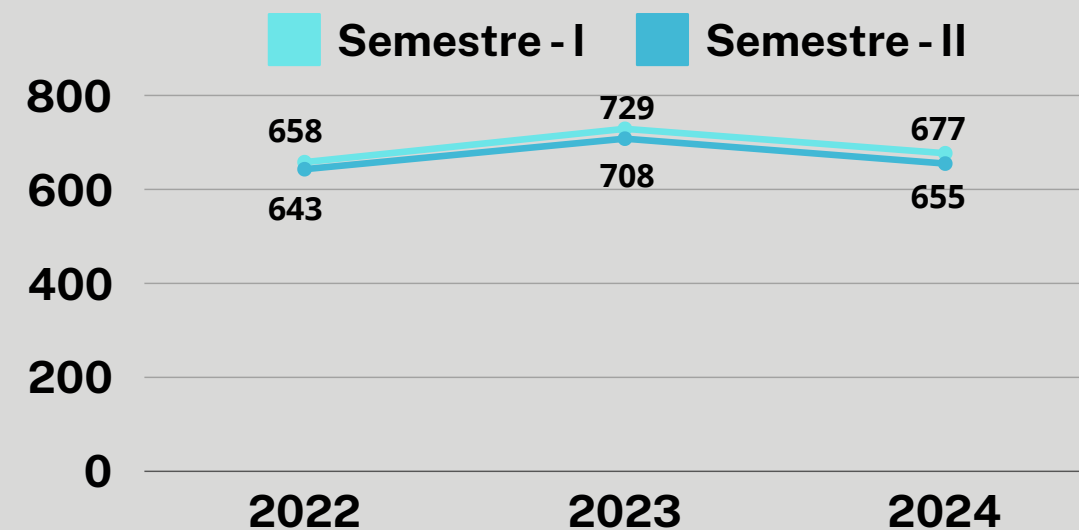
666 Estudiantes



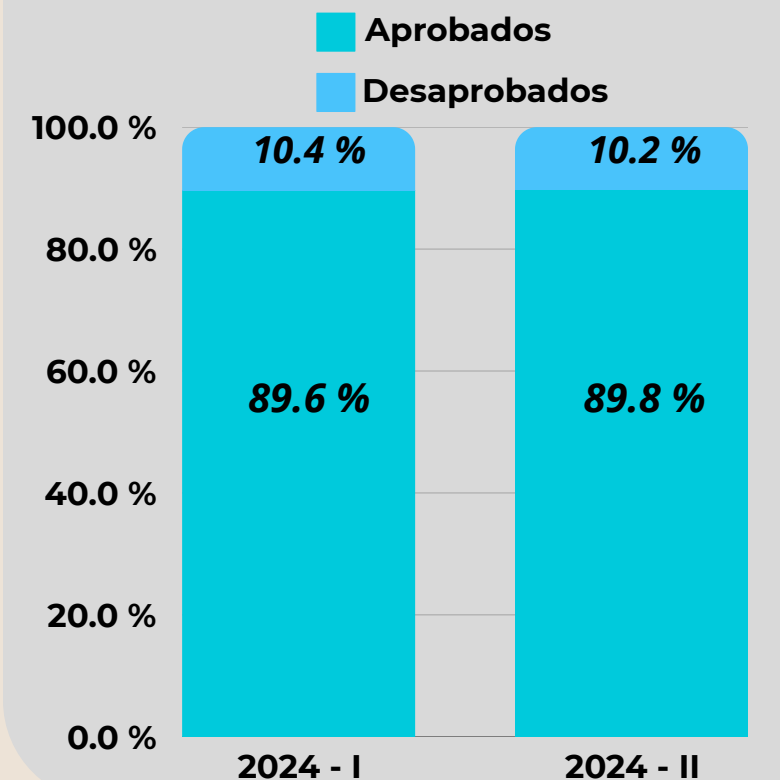
Número de estudiantes matriculados - Escuela Profesional de Auditoría Empresarial y del Sector Público 2022 - 2024

Estudiantes matriculados - E.P. Auditoría Empresarial y del Sector Público	2022	2023	2024
Semestre I	658	729	677
Semestre II	643	708	655
Promedio de estudiantes matriculados	651	719	666

Número de estudiantes matriculados por semestre académico 2022-2024



Porcentaje de rendimiento del estudiante





ESTADÍSTICAS 2024

Escuela Profesional de Gestión Tributaria Número de estudiantes matriculados

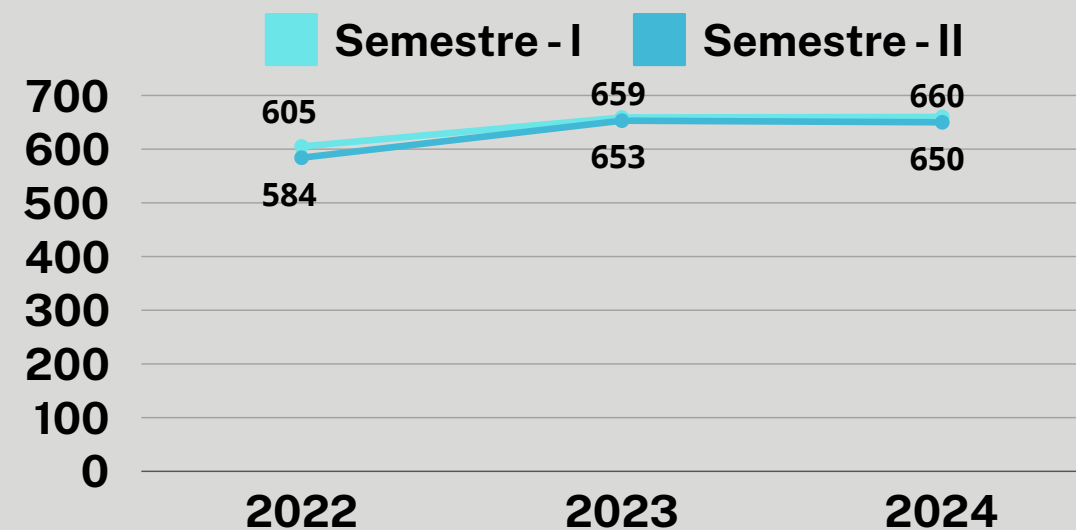
655 Estudiantes



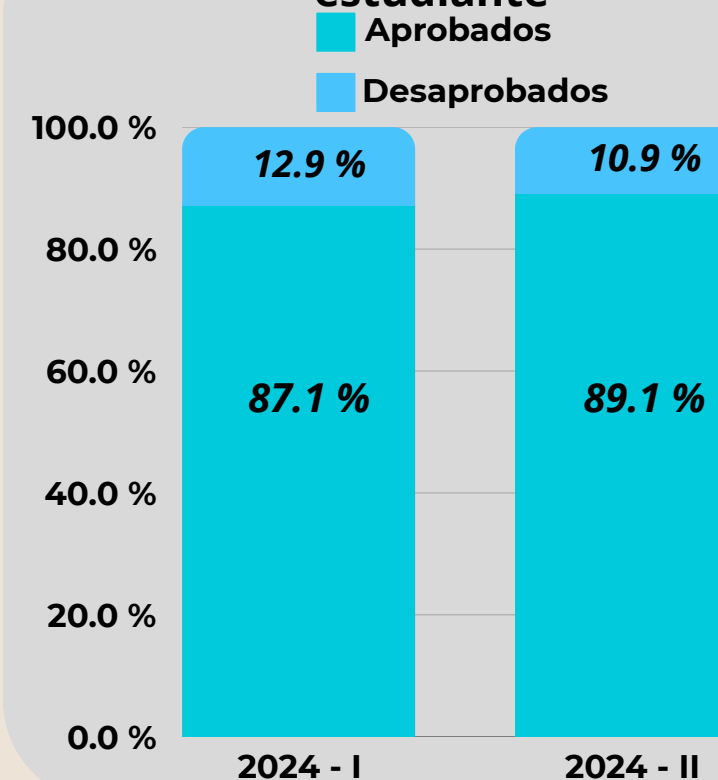
Número de estudiantes matriculados - Escuela Profesional de Gestión Tributaria
 2022 - 2024

Estudiantes matriculados - E.P. Gestión Tributaria	2022	2023	2024
Semestre I	605	659	660
Semestre II	584	653	650
Promedio de estudiantes matriculados	595	656	655

Número de estudiantes matriculados por semestre académico 2022-2024



Porcentaje de rendimiento del estudiante





ESTADÍSTICAS 2024

Escuela Profesional de Presupuesto y Finanzas Públicas Número de estudiantes matriculados

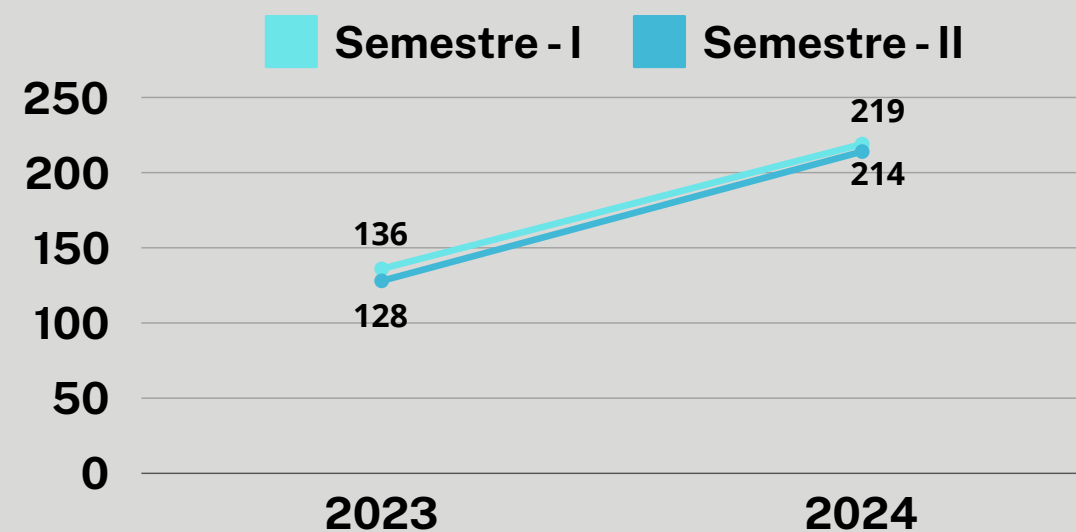
217 Estudiantes



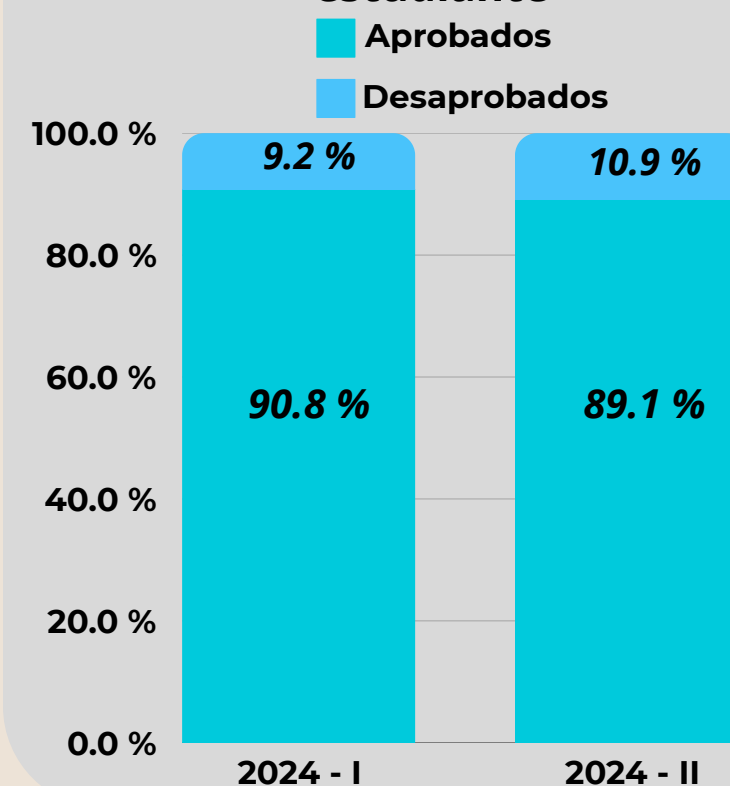
Número de estudiantes matriculados - Escuela Profesional de Presupuesto y Finanzas Públicas 2023 - 2024

Estudiantes matriculados - E.P. Presupuesto y Finanzas Públicas	2023	2024
Semestre I	136	219
Semestre II	128	214
Promedio de estudiantes matriculados	132	217

Número de estudiantes matriculados por semestre académico 2023 -2024



Porcentaje de rendimiento del estudiante





ESTADÍSTICAS 2024

Facultad de Ciencias Contables Egresados, Graduados y Titulados

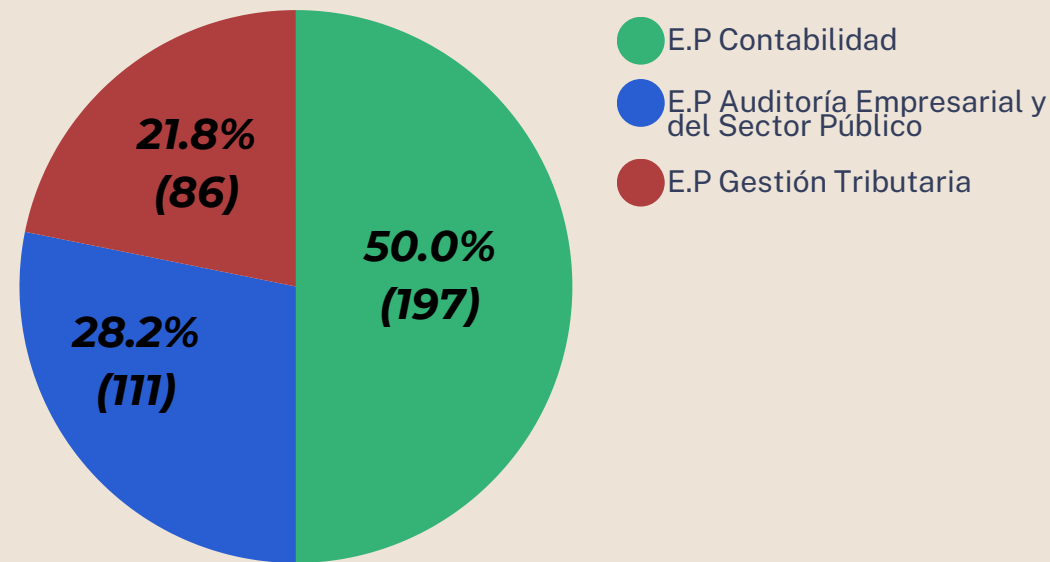


394 Egresados

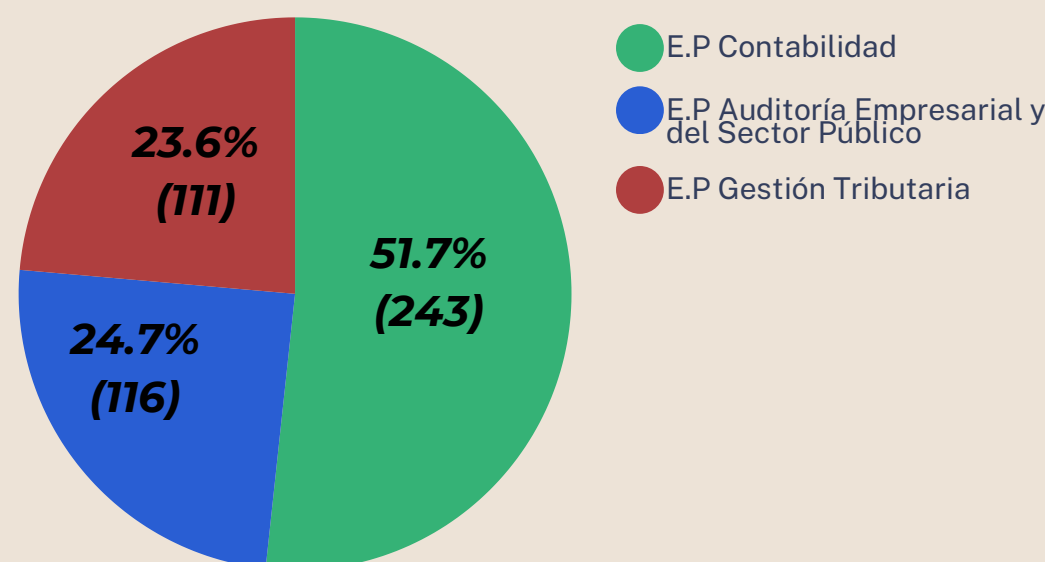
470 Graduados

414 Titulados

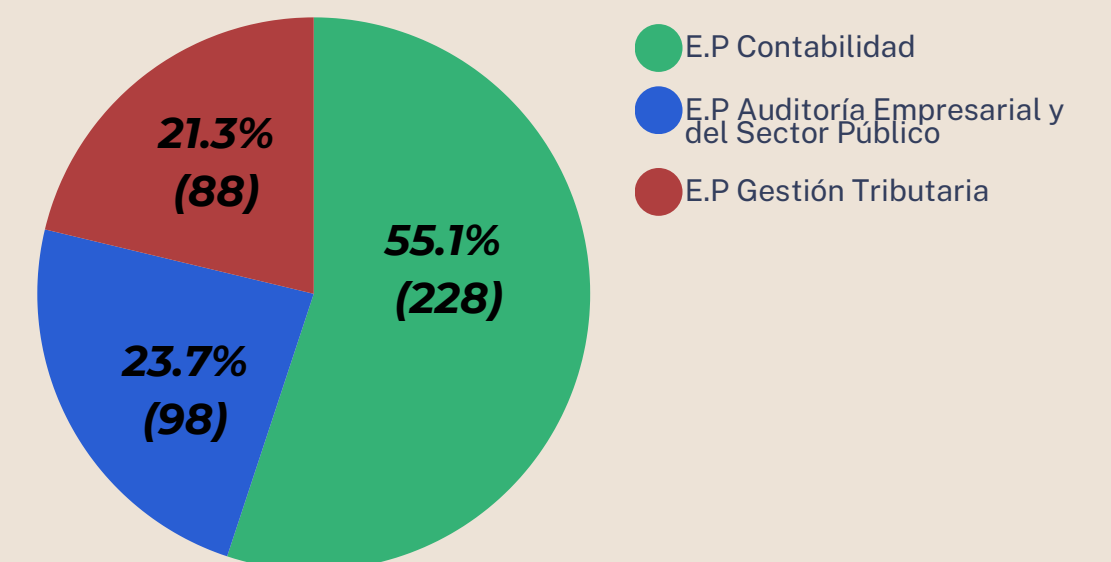
Porcentaje de Egresados por Escuela Profesional



Porcentaje de Graduados por Escuela Profesional



Porcentaje de Titulados por Escuela Profesional





ESTADÍSTICAS 2024

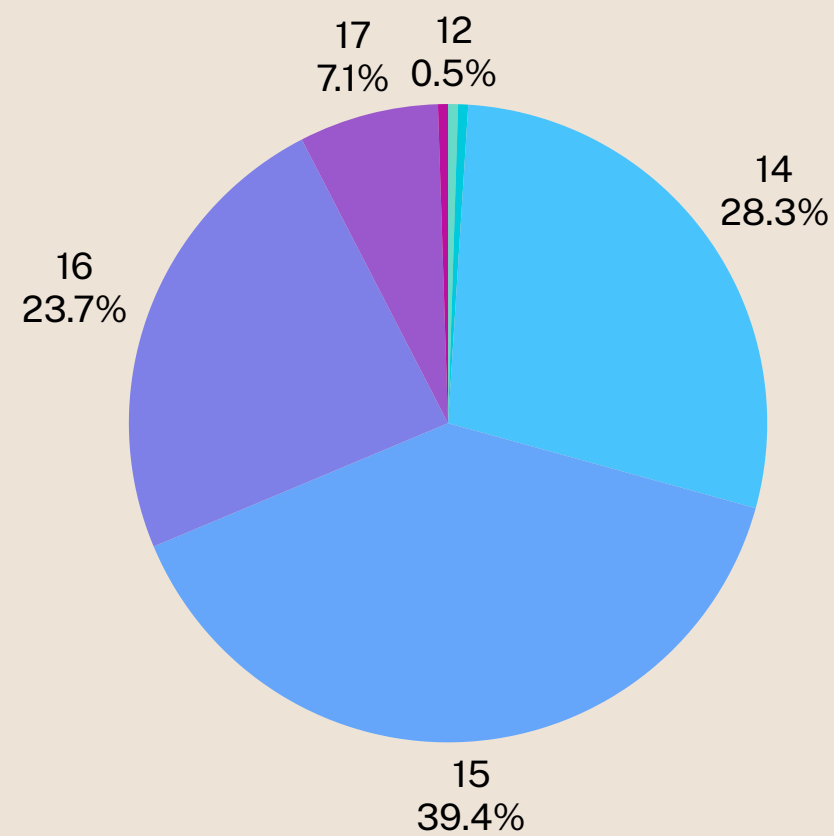
Escuela Profesional de Contabilidad Egresados



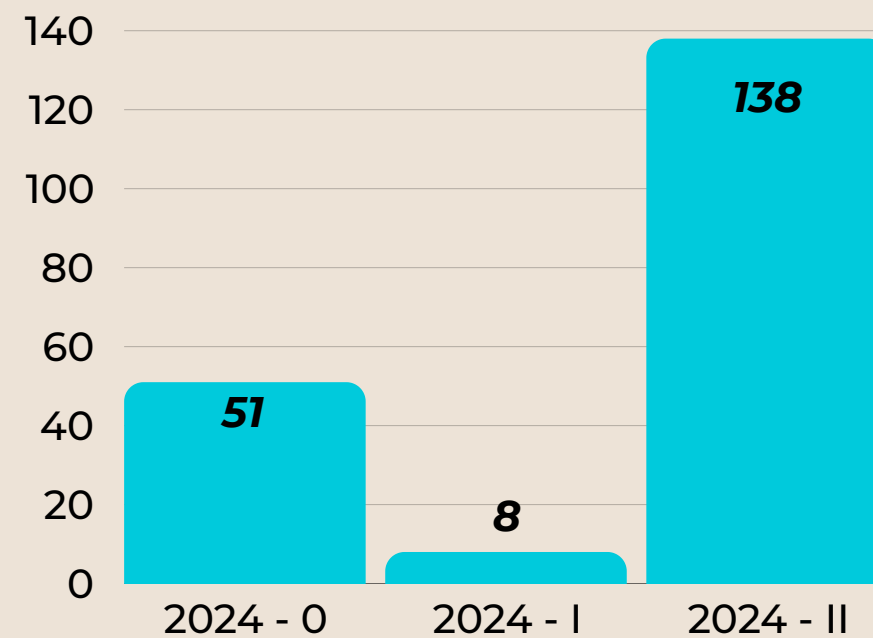
197 Egresados

15.1 Promedio Ponderado Histórico

Egresados por Promedio Ponderado



Egresados por Periodo de Egreso



Egresados por Periodo de Egreso según Año de Ingreso - E.P. Contabilidad

	2024 - 0	2024 - I	2024 - II
antes			
2016	3	1	
2016	1	2	
2017	1		
2018	11	3	7
2019	35	2	7
2020			124
Total	51	8	138

Fuente: Unidad de Matrícula, Registros Académicos, Grados y Títulos - FCC



ESTADÍSTICAS 2024

Escuela Profesional de Contabilidad Graduados y Titulados

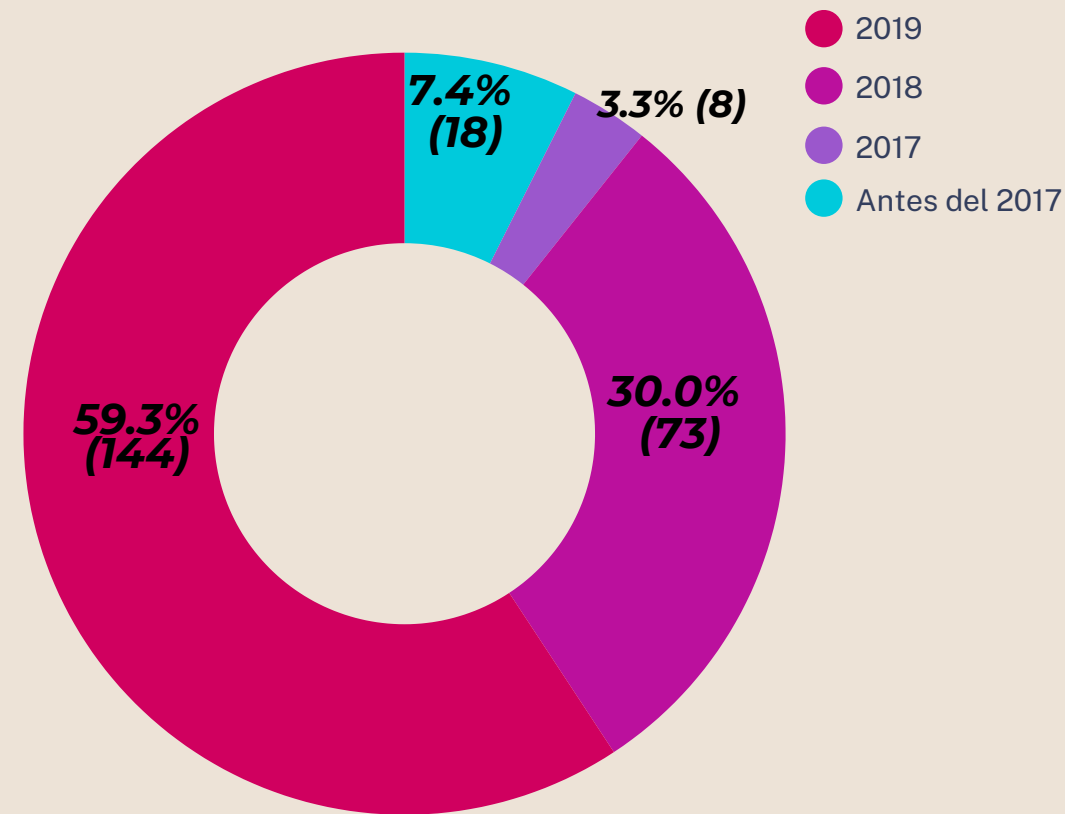


243 Graduados
228 Titulados

**Graduados por Año de Ingreso -
 E.P. Contabilidad**

	2024
Antes del 2014	7
2014	3
2015	4
2016	4
2017	8
2018	73
2019	144
Total	243

Graduados por Año de Ingreso



**Titulados por Año de Ingreso -
 E.P. Contabilidad**

	2024
Antes del 2015	57
2015	2
2016	65
2017	60
2018	39
2019	5
Total	228



ESTADÍSTICAS 2024

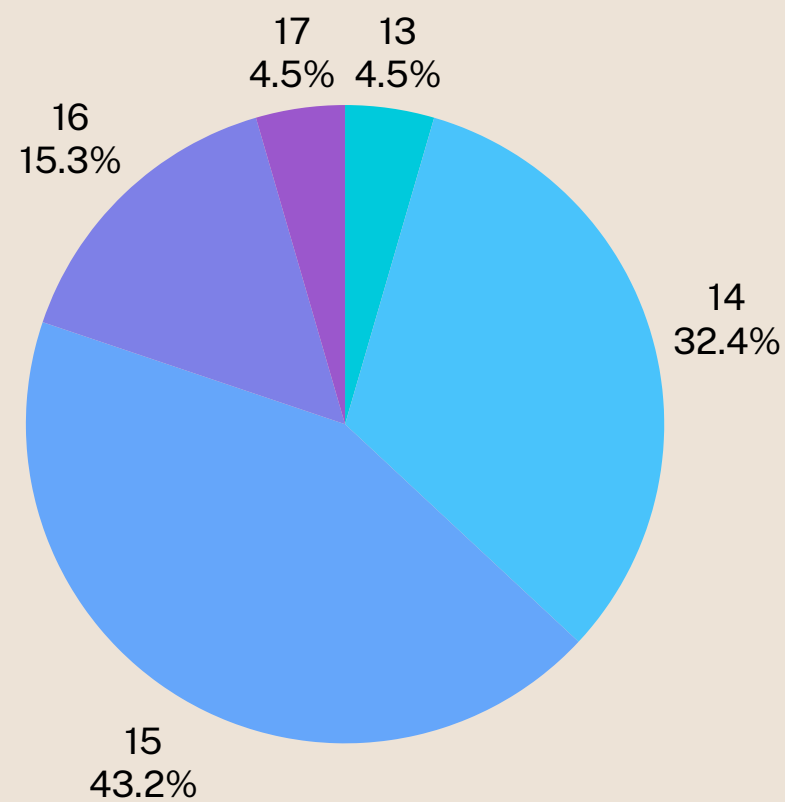
Escuela Profesional de Auditoría Empresarial y del Sector Público Egresados



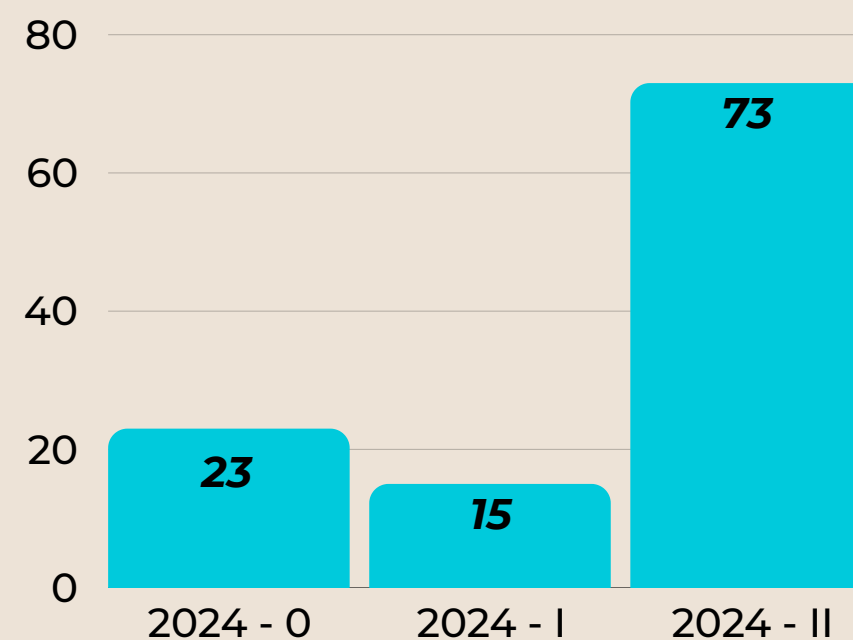
111 Egresados

14.8 Promedio Ponderado Histórico

Egresados por Promedio Ponderado



Egresados por Periodo de Egreso



Egresados por Periodo de Egreso según Año de Ingreso - E.P. Auditoría Empresarial y del Sector Público

	2024-0	2024 - I	2024 - II
antes de 2017	1	1	1
2017	1	2	
2018	3	4	2
2019	18	8	2
2020			68
Total	23	15	73

Fuente: Unidad de Matrícula, Registros Académicos, Grados y Títulos - FCC



ESTADÍSTICAS 2024

Escuela Profesional de Auditoría Empresarial y del Sector Público Graduados y Titulados

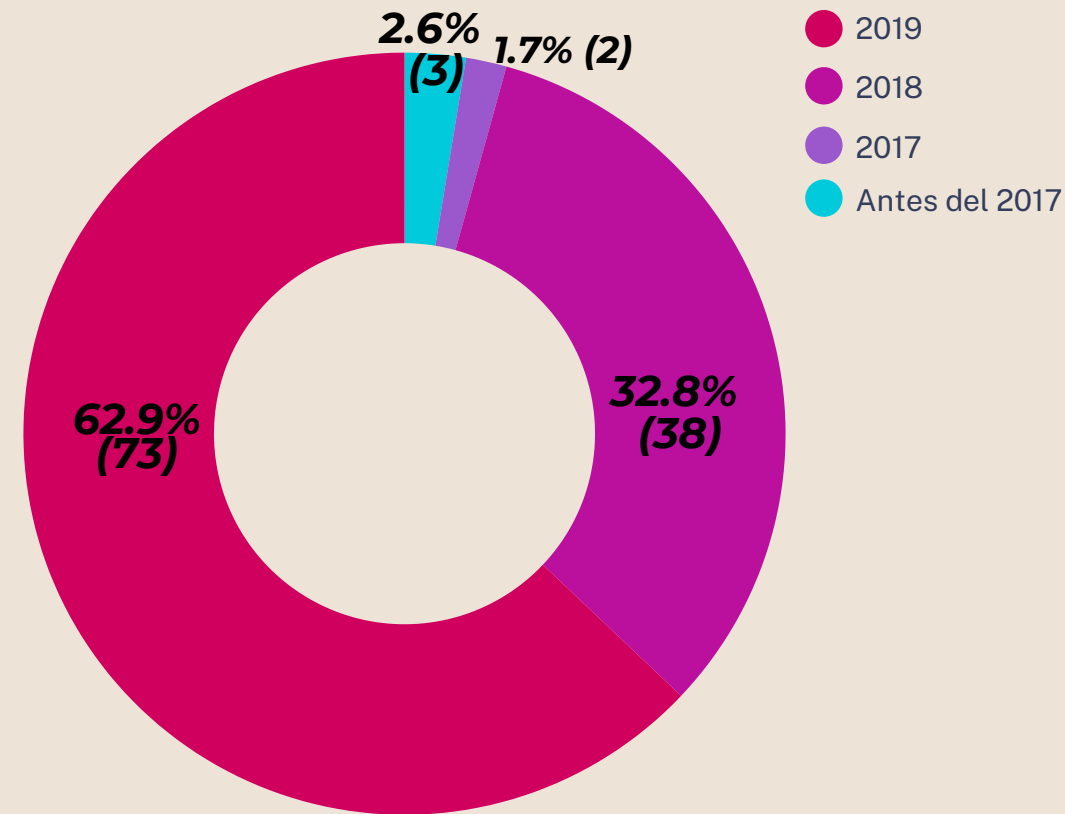


116 Graduados
98 Titulados

**Graduados por Año de Ingreso -
 E.P. Auditoría Empresarial y del
 Sector Público**

	2024
2012	2
2015	1
2017	2
2018	38
2019	73
Total	116

Graduados por Año de Ingreso



**Titulados por Año de Ingreso -
 E.P. Auditoría Empresarial y del
 Sector Público**

	2024
Antes del 2016	8
2016	29
2017	41
2018	18
2019	2
Total	98



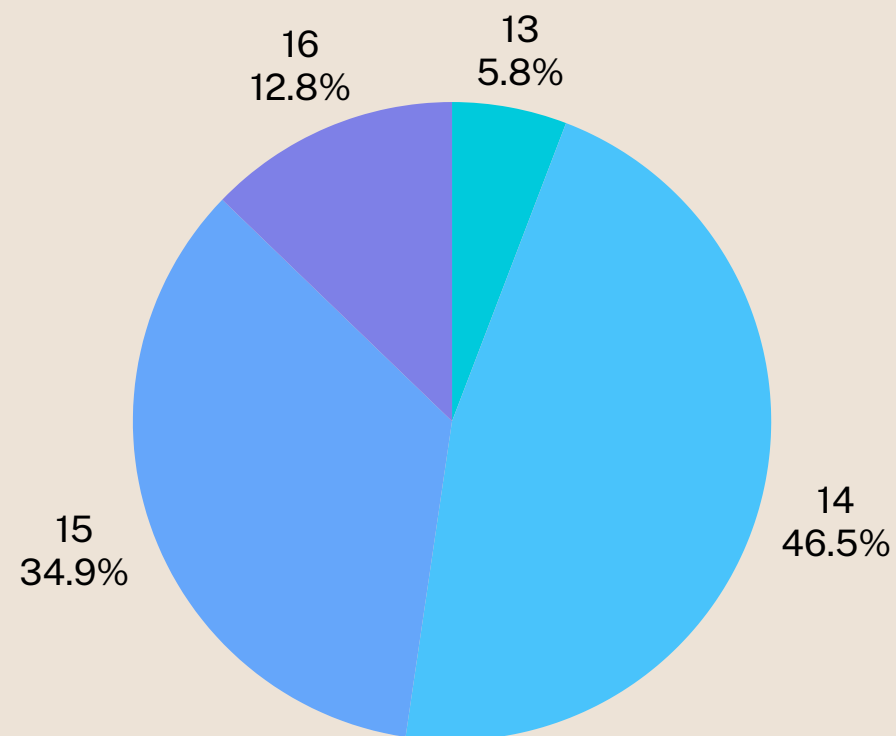
ESTADÍSTICAS 2024

Escuela Profesional de Gestión Tributaria Egresados

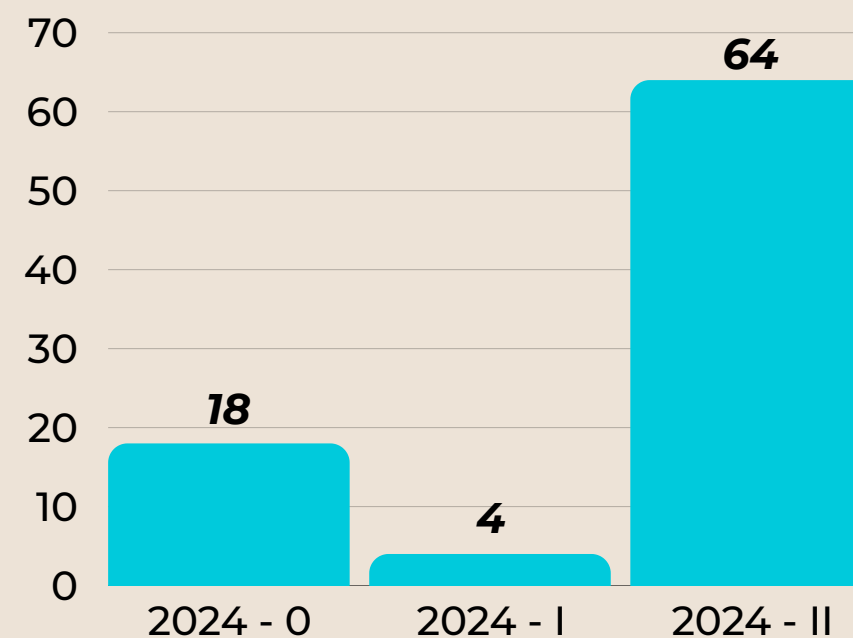


86 Egresados
14.6 Promedio Ponderado Histórico

Egresados por Promedio Ponderado



Egresados por Periodo de Egreso



Egresados por Periodo de Egreso según Año de Ingreso - E.P. Gestión Tributaria

	2024-0	2024 - I	2024 - II
antes de 2017			4
2017			1
2018	4	1	2
2019	14	3	9
2020			48
Total	18	4	64

Fuente: Unidad de Matrícula, Registros Académicos, Grados y Títulos - FCC



ESTADÍSTICAS 2024

Escuela Profesional de Gestión Tributaria Graduados y Titulados

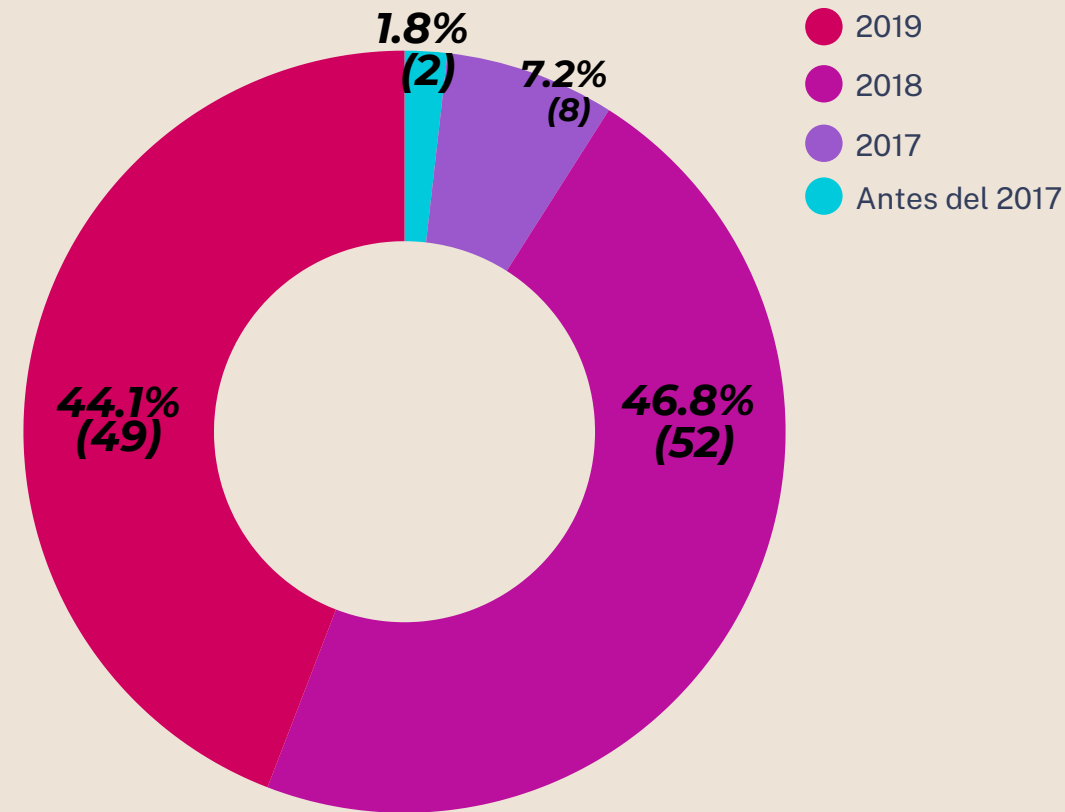


111 Graduados
88 Titulados

**Graduados por Año de Ingreso -
 E.P. Gestión Tributaria**

	2024
2015	1
2016	1
2017	8
2018	52
2019	49
Total	111

Graduados por Año de Ingreso



**Titulados por Año de Ingreso -
 E.P. Gestión Tributaria**

	2024
Antes del 2016	8
2016	31
2017	34
2018	14
2019	1
Total	88