

#IntercambioRPU



# PROCESO DE INSCRIPCIÓN

PROGRAMA DE INTERCAMBIO ESTUDIANTIL RPU EN LA PUCP

## PASO 1

## INSCRIPCIÓN ONLINE

INGRESA AL LINK DE INSCRIPCIÓN Y ELIGE TU OPCIÓN DE USUARIO

**TENGO USUARIO CON CORREO PUCP**

\*@pucp.pe - @pucp.edu.pe

En caso de haber tenido, anteriormente, un vínculo con la PUCP, elige esta opción y actualiza tus datos.

**TENGO USUARIO CON OTRO CORREO**

\*@hotmail.com - @gmail.com - otros

En caso de haber postulado anteriormente al programa, elige esta opción y actualiza tus datos.

**REGISTRAR NUEVO USUARIO**

En caso de postular por primera vez, elige esta opción y completa tus datos.



## PASO 2

Bienvenido Eva Pilar, a la inscripción en línea al proceso ESCUELA DE ESTUDIOS ESPECIALES: INTERCAMBIO VIRTUAL RPU



Iniciar proceso



## PASO 3

### 1. Acepta las disposiciones y normas reglamentarias para el postulante

Disposiciones y normas reglamentarias para el postulante

Lea detenidamente la información señalada a continuación que es muy importante para realizar un adecuado intercambio en la PUCP.

- Los estudiantes de la RPU podrán realizar el intercambio académico en la Pontificia Universidad Católica del Perú (PUCP) llevando un mínimo de 14 créditos o 4 cursos y un máximo de 22 créditos o 6 cursos.

Más...



### 2. Llena la ficha de datos personales

- ➔ Información Personal
- ➔ Información de Instituciones

## PASO 4

Por favor completa los datos personales solicitados

Proceso de inscripción	ESCUELA DE ESTUDIOS ESPECIALES
¿Tienes alguna discapacidad?	NO
Primer apellido	BENITES
Segundo apellido	FLORES

Más...



### 3. Documentos y fotos

#### Tus documentos

## PASO 5

Por favor, adjunta los documentos solicitados

Certificados, records o historia de notas durante etapa universitaria

Seleccionar archivo

Constancia de quinto superior

Seleccionar archivo

Documento de identidad (DNI, carnet de extranjería o pasaporte)

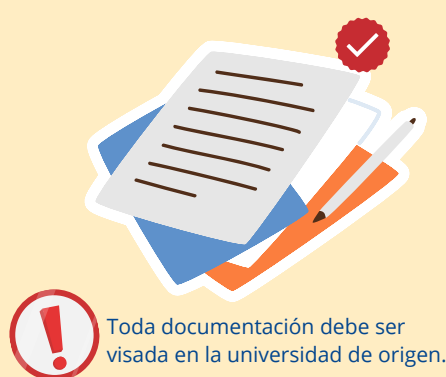
Seleccionar archivo

Póliza y constancia de seguro contra accidentes vigente

Seleccionar archivo

Ficha de cursos

Seleccionar archivo



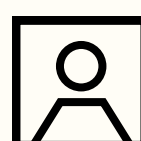
## TU FOTO

## PASO 6



Una foto tamaño pasaporte es la mejor referencia, si no la tienes, la fotografía que subas deberá cumplir con los siguientes requisitos:

- A color con fondo blanco
- La imagen debe enfocarse de frente a partir de los hombros (no mostrar medio cuerpo)
- Sin lentes
- El formato de la fotografía debe ser JPG



## SIGUE LAS INDICACIONES PARA REGISTRAR TU FOTOGRAFÍA

1

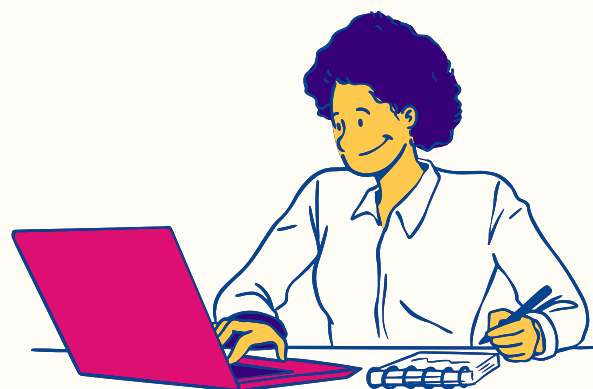
Selecciona la imagen, ubíquela de ser necesario y presione el botón "Ver imagen previa"

2

Para finalizar el registro de la fotografía haga clic en el botón "Guardar y Continuar"

3

GUARDAR Y CONTINUAR



Se completó el proceso de inscripción, ahora recibirás un correo confirmando tu inscripción y los siguientes pasos.

Visita la web de la Red Peruana de Universidades - PUCP para ver las fechas del proceso.

[WWW.RPU.COM.PE](http://WWW.RPU.COM.PE)



## INFORMES Y CONSULTAS



Eva Benites Flores



rpu@pucp.pe



(01) 626-2000 anexo 2178

Horario de atención: Lunes – Viernes  
9 a.m. 1 p.m. y 2 p.m. a 4 p.m.



[redperuanadeuniversidades](https://www.facebook.com/redperuanadeuniversidades)



[@rpu\\_peru](https://www.instagram.com/rpu_peru)

[Preguntas frecuentes](#)

